

Bedienungsanleitung

310 796 01

Uhrenthermostat

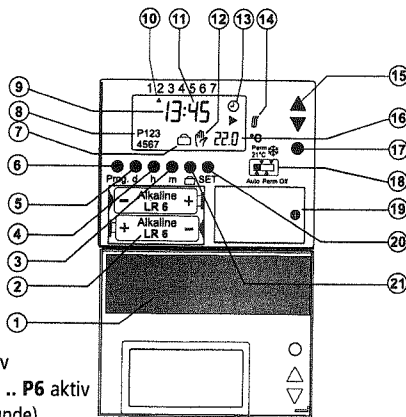
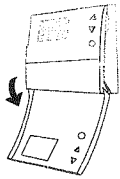
RAM 795 B

UT 1

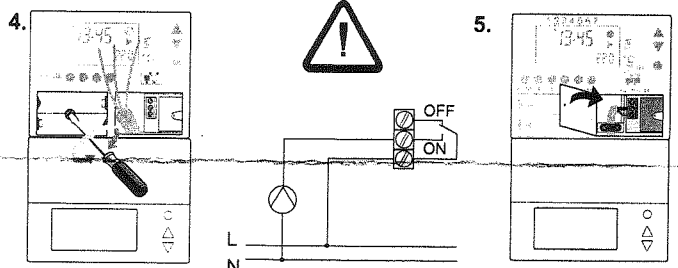
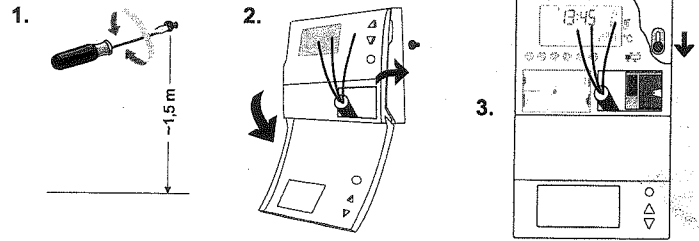
1.0 Bestimmungsgemäße Verwendung

Verwendung:

Der Uhrenthermostat ist geeignet zur Regelung der Temperatur in Wohn- und Geschäftsräumen, jedoch nicht in Räumen mit starker Schmutzentwicklung (Montagehallen). So wird beispielsweise während der Bürozeiten auf Normaltemperatur und bei Büroende auf reduzierte Temperatur (Energiesparprogramm) geregelt. Beginn und Ende der Normal- und Energiespartemperatur kann frei programmiert werden.



- 1 Kurzanleitung
- 2 Batteriefach
- 3 Minuten einstellen
- 4 Stunden einstellen
- 5 Wochentag einstellen
- 6 Programm abfragen/ ändern
- 7 Symbol Ferienprogramm aktiv
- 8 Anzeige Grundprogramm P1 .. P6 aktiv
- 9 Anzeige aktuelle Uhrzeit (Stunde)
- 10 Anzeige aktueller Wochentag
- 11 Anzeige aktuelle Uhrzeit (Minute)
- 12 Anzeige manuelle Temperaturänderung
- 13 Anzeige Automatik Betrieb
- 14 Anzeige Heizung ist EIN
- 15 Änderungstasten
- 16 Temperaturanzeige
- 17 Spartaste ECO
- 18 Programmwahlschalter
- 19 Fach für den elektrischen Anschluss
- 20 Wandabgleich, Regelgenauigkeit, Zykluszeiten einstellen
- 21 Ferienprogramm aktivieren



4.0 Batterie einlegen/ wechseln (Typ Alkaline LR 6)

- Batterien einlegen:**
1. Öffnen Sie den Frontdeckel des Uhrenthermostaten.
 2. Beachten Sie die Polung und legen Sie neue **typengleiche** Batterien ein.
 3. Schließen Sie den Frontdeckel des Uhrenthermostaten.

Empfehlung: Überprüfen Sie von Zeit zu Zeit die Batterien; auslaufende Batterien beschädigen Ihr Gerät.

Batterien wechseln: Das Programm bleibt ohne Batterien für einige Minuten erhalten.

1. Entnehmen Sie die verbrauchten Batterien.
2. Entsorgen Sie die verbrauchten Batterien umweltgerecht.
3. Verwenden Sie nur neue, typengleiche **Alkaline LR6**-Zellen.
4. Beachten Sie die Polung und legen Sie die Batterien ein.

Verhalten mit leeren Batterien:

Die Anzeige blinkt noch einige Tage. Danach bleibt die Uhr stehen. Der letzte Relaiszustand bleibt erhalten. Die Heizung wird nicht mehr geregelt.

5.0 Erstinbetriebnahme

Entfernen Sie den Isolierstreifen im Batteriefach. Drücken Sie danach die Taste **RES**.

Aktueller Wochentag einstellen:

Halten Sie die Taste **d** fest. Stellen Sie mit den Tasten **▲ / ▼** den aktuellen Wochentag ein.

Aktuelle Uhrzeit einstellen:

Halten Sie die Taste **h** fest. Stellen Sie mit den Tasten **▲ / ▼** die Stunde der aktuellen Uhrzeit ein. Halten Sie die Taste **m** fest. Stellen Sie mit den Tasten **▲ / ▼** die Minuten der aktuellen Uhrzeit ein. Lassen Sie die Tasten los.

6.0 Grundprogramm abfragen

Drücken Sie mehrfach die Taste **Prog**. Es werden nacheinander die 6 wählbare Grundprogramme angezeigt.

	Zeit	Mo	Di	Mi	Do	Fr	Sa	So	Temp.
Prog 1	6.00	○	○	○	○	○	○	○	21°C
Prog 2	22.00	○	○	○	○	○	○	○	18°C
Prog 3	6.00	○	○	○	○	○			21°C
Prog 4	22.00	○	○	○	○	○			18°C
Prog 5	8.00						○	○	21°C
Prog 6	23.30						○	○	18°C

2.0 Sicherheit

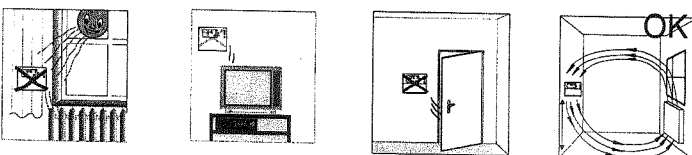


Achten Sie bei Montage und Demontage des Uhrenthermostaten darauf, dass die Anschlussleitung spannungsfreigeschaltet ist! Das Gerät darf nicht auf einen leitenden Untergrund montiert werden!

Der Anschluss und die Montage elektrischer Geräte dürfen nur durch eine Elektrofachkraft erfolgen. Werden Uhrenthermostate mit anderen Geräten in einer Anlage verwendet, so ist darauf zu achten, dass die gesamte Anlage keine Funkstörung verursacht. Die nationalen Vorschriften und die jeweiligen Sicherheitsbestimmungen sind zu beachten. Eingriffe und Veränderungen am Gerät haben den Verlust des Garantieanspruchs zur Folge.

3.0 Montage

- Befestigen Sie den Sockel an der Wand ca. 1,5 m über dem Fußboden, möglichst an einer Innenwand, an der die Luft ungehindert zirkulieren kann.
- Schließen Sie den Sockel entsprechend dem zutreffenden Anschlussbild an.



7.0 Grundprogramm wählen

Drücken Sie Taste **Prog** ggf. mehrfach, bis das gewünschte Grundprogramm **P1 .. P6** angezeigt wird.

Beachten Sie: Werden die Programme **P1** und **P2** mit dem Programm **P5** und **P6** gemischt, kann es zu zeitlichen Überschneidungen kommen.

Werden die Schaltzeiten von **P1/ P2** und **P5/ P6** nicht geändert, wirken die täglichen Zeiten von **P1** und **P2**, auch am Samstag und Sonntag, s. Tabelle.

Programm aktivieren:

Drücken Sie Taste **SET**. Anzeige z. B. **P1** steht fest.

Programm nicht aktivieren:

Drücken Sie Taste **SET**. Anzeige z. B. **P1** blinkt.

Weiter mit der Taste **Prog**.

Drücken Sie Taste **PROG** so oft, bis **SET** im Display der Uhr erscheint. Drücken Sie nun die Taste **SET**, um die Programmierung zu speichern.

8.0 Grundprogramm ändern

Drücken Sie Taste **Prog** ggf. mehrfach, bis das gewünschte Grundprogramm **P1 .. P6** angezeigt wird.

Tage ändern:

Halten Sie für die Dauer der Einstellung die Taste **d** fest. Ändern Sie mit den Tasten **▲ / ▼** die Wochentage (s. Tabelle).

Heizzeit/ Absenkezeit verändern:

Halten Sie für die Dauer der Einstellung die Taste **h/ m** fest. Wählen Sie mit den Tasten **▲ / ▼** die gewünschte Heizzeit aus.

Temperatur verändern:

Verändern Sie mit den Tasten **▲ / ▼** die Temperatur.

Weiter mit der Taste **Prog**.

Drücken Sie Taste **PROG**, bis **SET** im Display der Uhr erscheint. Drücken Sie nun die Taste **SET**, um die Programmierung zu speichern.

Info: Sie können max. alle **6** Grundprogramme aktivieren.

9.0 Manuelle Temperaturänderung im Automatikbetrieb

Wirkungsweise:

Im Automatikbetrieb kann eine individuelle Temperaturveränderung zwischen 5 °C ... +39 °C eingestellt werden. Diese Einstellung ist bis zur nächsten Heizzeit **P1-P6** aktiv. Danach regelt das Gerät wieder nach den programmierten Zeit- und Temperaturvorgaben.

Ändern der Temperatureinstellung:

Stellen Sie mit den Tasten **▲ / ▼** die gewünschte Temperatur ein. Lassen Sie danach die Taste los.

10.0 ECO-Programm

Wirkungsweise:

Für die Dauer zwischen 1 Stunde (ECO 1) und 8 Stunden (ECO 8), kann eine fest eingestellte Temperatur von 16 °C gewählt werden. Die verbleibende ECO-Zeit wird angezeigt. Ist das ECO-Programm abgelaufen, regelt das Gerät wieder nach den programmierten Zeit- und Temperaturvorgaben.

Einstellung im Automatikbetrieb:

Drücken Sie mehrfach die Taste **ECO**, um das gewünschte Programm (ECO 1 .. ECO 8) einzustellen. Z. B. **ECO 6 = 6** Stunden Absenkebetrieb auf 16 °C.

ECO Programm abbrechen:

Halten Sie die Taste **ECO** für ca. 2 Sek. fest.

11.0 Programmwahlschalter



Auto = Gerät regelt nach dem gespeicherten Heizprogramm
Manuelle Temperaturänderung möglich

Perm 21°C = Das Gerät regelt permanent auf 21 °C.
Manuelle Temperaturänderung ist nicht möglich



Perm Off = Das Gerät ist ausgeschaltet.
Manuelle Temperaturänderung ist nicht möglich

= Frostschutz permanent +5 °C
Manuelle Temperaturänderung ist nicht möglich



12.0 Ferienprogramm

Für die Dauer eines Ferienprogramms regelt der Uhrenthermostat auf eine wählbare Absenke-Temperatur. Beginn und Ende des Programms sind um Mitternacht.

Drücken Sie kurz die Taste ..

In wieviel Tagen soll das Ferienprogramm starten?

Halten Sie Taste **d** für die Dauer der Einstellung fest.

Stellen Sie mit den Tasten **▲ / ▼** die Anzahl der Tage bis zum Start des Ferienprogramms ein.

Lassen Sie Taste **d** los.

Wie lange soll das Ferienprogramm dauern?

Halten Sie Taste **d** für die Dauer der Einstellung fest.

Stellen Sie mit den Tasten **▲ / ▼** die Dauer des Ferienprogramms ein.

Welche Temperatur soll während des Ferienprogramms geregelt werden?

Stellen Sie mit den Tasten **▲ / ▼** die gewünschte Temperatur ein.

Speichern Sie mit der Taste **SET**.

Anzeige Holiday aktiv: Symbol erscheint.

Im Display der Uhr erscheint z. B. 00:14, d. h. die Dauer des Ferienprogramms beträgt 14 Tage und endet um Mitternacht.

Ferienprogramm vorzeitig aufheben:

Halten Sie die Taste für ca. 2 Sek fest.

13.0 RESET/ Gesamtlöschung

Die geänderten und gespeicherten Daten werden auf die Grundeinstellung zurückgesetzt. Auch nach einem RESET verfügt der Uhrenthermostat wieder über das unverlierbare Grundprogramm, siehe Tabelle Kapitel 6.0.

Wird keine Uhrzeit eingestellt, regelt das Gerät auf konstant 21 °C.

Drücken Sie die Taste **RES**. Die Uhr steht, und wartet auf Eingabe der neuen Daten.

Empfehlung: Einstellungen durch einen Fachmann

14.0 Einstellen des Wandabgleiches

Der Uhrenthermostat ist werksseitig justiert. Sollte durch den Montageort, z. B. eine kalte Betonwand, eine Nachstellung erforderlich sein, so kann die Temperaturabweichung korrigiert werden.

Korrektur der Temperaturabweichung:

Im Bereich von -3 °C und +3 °C möglich!

Beispiel: Die Temperaturdifferenz zwischen gemessener und geregelter Temperatur beträgt +2 °C. **Korrektur:** -2 °C.

Einstellung aus dem Automatikbetrieb:

-> Drücken Sie die Taste **SET** und **▲** für ca. 2 Sek.

-> Halten Sie für die Dauer der Einstellung die Taste **SET** gedrückt.

-> Stellen Sie mit den Tasten **▲ / ▼** den zu korrigierenden Wert ein.

-> Speichern Sie den geänderten Wert mit Taste **SET**.

15.0 Einstellen der Regelgenauigkeit / Hysterese

Wirkungsweise:

Die Regelgenauigkeit kann im Bereich von $\pm 0,5$ oder 1 K eingestellt werden. Die Grundeinstellung beträgt ± 1 K.

Einstellung aus dem Automatikmodus:

-> Halten Sie die Taste **h** und **SET** für ca. 2 Sek. fest.

-> Halten Sie für die Dauer der Einstellung die Taste **SET** gedrückt.

-> Ändern Sie mit der Taste **h** den eingestellten Wert.

-> Lassen Sie die Taste los.

-> Speichern Sie mit der Taste **SET**.

16.0 Technische Daten

Reglertyp:	RS Typ 2B nach EN 60730-1
Reglerart:	Hystereseregler
Reglergenauigkeit:	+/-0,5 K
Zul. Umgebungstemp:	0 °C ... +40 °C (T60)
Batteriebetrieb:	2 X Alkaline LR 6
Kontaktbelastbarkeit:	2 (1) A 250 V~ min. 1 mA, 5 V DC
Schutzklasse:	II nach EN 60355-1im, Einbau
Schutzart:	IP 20 nach EN 60529