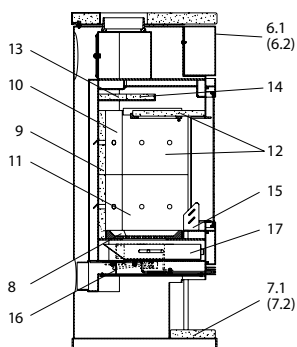
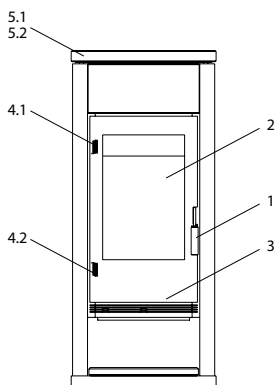


Sun



Sun (KK 50 R)

lfd.-Nr.	Bezeichnung / Ersatzteil	Art.-Nr.	€ ohne MwSt.	€ inklusive 19 % MwSt.	€ inklusive 20 % MwSt.
1	Türgriff ›matt Nickel‹	098 451	18,50	22,02	22,20
2	Türglas	098 552	197,00	234,43	236,40
3	Türrahmen	098 553	619,00	736,61	742,80
4.1	Spannfeder oben	097 226	8,10	9,64	9,72
4.2	Spannfeder unten	097 225	8,30	9,88	9,96
5.1	Deckel ›Speckstein‹	098 522	178,70	212,65	214,44
5.2	Deckel Keramik ›Berry‹	098 532	266,00	316,54	319,20
6.1	Frontelement Stahlblech ›metallic‹	098 521	88,00	104,72	105,60
6.2	Frontelement Keramik-Wellenprofil ›Berry‹	098 531	135,00	160,65	162,00
7.1	Einlege-Platte für Holzlagerfach ›Speckstein‹	098 523	89,60	106,62	107,52
7.2	Dekor-Element für Holzlagerfach Keramik-Wellenprofil ›Berry‹	098 533	128,30	152,68	153,96
8	Rost	098 464	70,20	83,54	84,24
9	Seitenschamotte hinten (Vermiculite)	098 458	17,30	20,59	20,76
10	Seitenschamotte hinten – links / rechts (Vermiculite)	098 459	15,40	18,33	18,48
11	Seitenschamotte ›Sun‹ – links / rechts (Vermiculite)	098 554	22,50	26,78	27,00
12	Umlenk-Set ›Sun‹, 3-teilig (Vermiculite) bestehend aus: Seitenschamotte links, oben; Seitenschamotte rechts, oben und Umlenkplatte, unten Ersetzt bisherigen Gussrahmen (098 455) und Umlenkplatte (098 461)	098 556	167,00	198,73	200,40
13	Umlenkplatte oben / hinten (Vermiculite)	098 462	10,80	12,85	12,96
14	Umlenkplatte oben / vorn (Vermiculite)	098 463	11,90	14,16	14,28
15	Stehrost komplett	098 456	38,50	45,82	46,20
16	Thermoregler	084 146	45,00	53,55	54,00
17	Aschelade	098 457	25,10	29,87	30,12
	Lack metallic	000 938	16,70	19,87	20,04
	Dichtungs-Set 01 Scheibe Flachdichtung 8,0 x 2,0 mm / selbstklebend (L 3000 mm)	000 887	13,90	16,54	16,68
	Dichtungs-Set 05 Tür Runddichtung ø 10 mm (L 3000 mm)	000 891	22,70	27,01	27,24