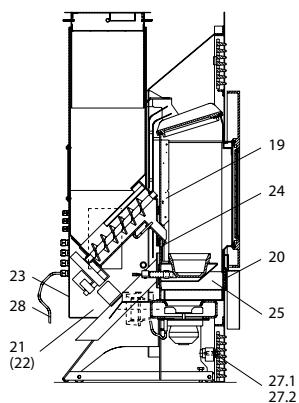
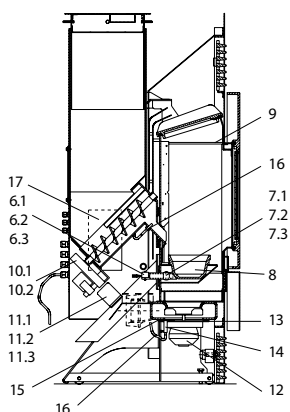
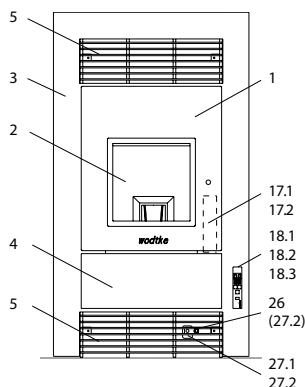


PE Einbaugerät air+



PE Einbaugerät (PE 04.6 E) air+

lfd.-Nr.	Bezeichnung / Ersatzteil	Art.-Nr.	€ ohne MwSt.	€ inklusive 19 % MwSt.	€ inklusive 20 % MwSt.
1	Gusstür komplett (ohne Türglas)	095 228	215,00	255,85	258,00
2	Türglas	095 226	58,20	69,26	69,84
3	Frontblende	095 750	359,00	427,21	430,80
4	Frontabdeckung unten	095 751	45,00	53,55	54,00
5	Luftgitter oben / unten	095 019	40,50	48,20	48,60
6.1	Keramisches Zündelement Z2, komplett	095 209	287,30	341,89	344,76
6.2	Zündkabel S3/S4	095 292	8,60	10,23	10,32
6.3	Zündelement Z3, komplett (passend für S3 + S4 Steuerung)	050 258	123,00	146,37	147,60
7.1	Keramische Zündpatrone ZP 2 (passend nur für Zündelement Z2)	095 061	263,00	312,97	315,60
7.2	Zündpatrone ZP 3 (passend nur für Zündelement Z3)	050 251	72,50	86,28	87,00
8	Brennertopf	095 057	72,00	85,68	86,40
9	Umlenplatte	095 253	21,60	25,70	25,92
10.1	Schneckenmotor für S3/S4	095 298	186,40	221,82	223,68
10.2	Kabel Schneckenmotor S3/S4/S5	095 291	3,20	3,81	3,84
11.1	Luftmengensensor S3	095 289	64,70	76,99	77,64
11.2	Kabel Luftmengensensor S3/S4/S5	095 295	5,80	6,90	6,96
11.3	Luftmengensensor S4	095 384	66,60	79,25	79,92
12	Lüftermotor für Abgasgebläse für S3/S4	095 293	266,00	316,54	319,20
13	Dichtung Lüftermotor	095 021	4,70	5,59	5,64
14	Rauchgas-Fühlerhülse, kurz (für PT 1000)	070 801	19,70	23,44	23,64
15	Dichtung Fühlerhülse (identisch mit Dichtung für UTS)	095 062	5,20	6,19	6,24
16	PT 1000 Fühler, zur Verwendung als TR- oder TP-Fühler	095 297	23,60	28,08	28,32
17.1	Hauptplatine (S3 Steuerung), 6 kW mit Programm P1	095 521	422,00	502,18	506,40
17.2	Hauptplatine (S4 Steuerung), 6 kW mit Programm P1	095 380	476,60	567,15	571,92
17.3	Hauptplatine (S4-Steuerung), 8 kW mit Programm P4	095 385	476,60	567,15	571,92
18.1	Bedienboard S3 Steuerung	095 288	116,80	138,99	140,16
18.2	Kabel Bedienboard S3/S4	095 290	13,00	15,47	15,60
18.3	Bedienboard S4 Steuerung	095 383	116,80	138,99	140,16
19	Seitenschamotte hinten	095 224	30,60	36,41	36,72
20	Dichtung Revisionsöffnung	095 268	5,10	6,07	6,12
21	Verkleidung hinten – rechts S3	095 532	62,00	73,78	74,40
22	Verkleidung hinten – links S3	095 531	62,00	73,78	74,40
23	Verkleidung hinten S3	095 533	76,00	90,44	91,20
24	Rückbrandsicherung	095 263	12,10	14,40	14,52
25	Zwischenboden (282,5 mm)	095 284	20,60	24,51	24,72
26	Hauptsicherung S3 Steuerung, 5A (flink)	095 320	1,00	1,19	1,20
27.1	STB 95°C (Sicherheitstemperaturbegrenzer)	095 116	51,30	61,05	61,56
27.2	Kabel STB & Sicherungshalter S3	095 296	6,40	7,62	7,68
28	Netzkabel S3	095 522	9,90	11,78	11,88
	Lack metallic (ab Fert. Nr. 400000)	000 949	16,70	19,87	20,04
	Lack metallic (ab Fert. Nr. 700000)	000 940	16,70	19,87	20,04
	Lack schwarz (Gussteile)	000 948	16,70	19,87	20,04
	Dichtungs-Set 01 Scheibe Flachdichtung 8,0 x 2,0 mm / selbstklebend (L 3000 mm)	000 887	13,90	16,54	16,68
	Dichtungs-Set 03 Scheibe Runddichtung ø 6 mm (L 3000 mm)	000 889	16,00	19,04	19,20
	Dichtungs-Set 06 Tür Runddichtung ø 12 mm (L 3000 mm)	000 892	32,20	38,32	38,64



Bedienboard S3 Bedienboard S4