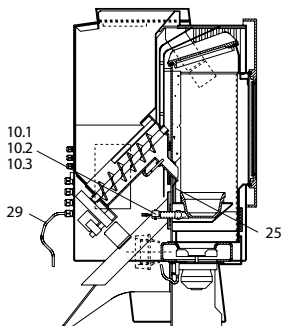
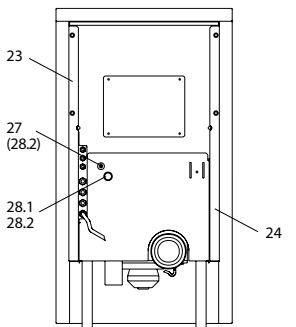
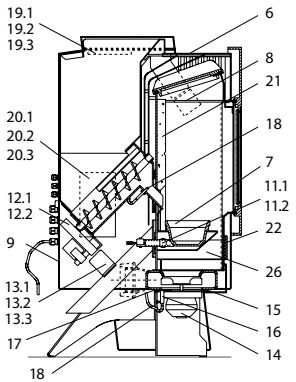
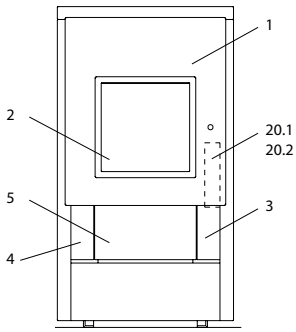


Smart® (PO 04.6 E) air+



Bedienboard S3 Bedienboard S4

| lfd.-Nr. | Bezeichnung / Ersatzteil | Art.-Nr. | € ohne MwSt. | € inklusive 19 % MwSt. | € inklusive 20 % MwSt. |
|----------|--|----------|--------------|------------------------|------------------------|
| 1 | Gusstür komplett (ohne Türglas) | 095 228 | 215,00 | 255,85 | 258,00 |
| 2 | Türglas | 095 226 | 58,20 | 69,26 | 69,84 |
| 3 | Verkleidung rechts ›schwarz‹ | 095 254 | 87,90 | 104,60 | 105,48 |
| 4 | Verkleidung links ›schwarz‹ | 095 256 | 87,90 | 104,60 | 105,48 |
| 5 | Verkleidung Revisionsöffnung ›schwarz‹ | 095 250 | 34,40 | 40,94 | 41,28 |
| 6 | Verkleidung oben (Warmluftaustrittsgitter) | 095 255 | 42,80 | 50,93 | 51,36 |
| 7 | Brennertopf | 095 057 | 72,00 | 85,68 | 86,40 |
| 8 | Umlenkplatte | 095 253 | 21,60 | 25,70 | 25,92 |
| 9 | Verkleidung hinten – unten ›schwarz‹ | 095 317 | 58,60 | 69,73 | 70,32 |
| 10.1 | Keramisches Zünder Z2, komplett | 095 209 | 287,30 | 341,89 | 344,76 |
| 10.2 | Zündkabel S3/S4 | 095 292 | 8,60 | 10,23 | 10,32 |
| 10.3 | Zünder Z3, komplett (passend für S3 + S4 Steuerung) | 050 258 | 123,00 | 146,37 | 147,60 |
| 11.1 | Keramische Zündpatrone ZP 2 (passend nur für Zünder Z2) | 095 061 | 263,00 | 312,97 | 315,60 |
| 11.2 | Zündpatrone ZP 3 (passend nur für Zünder Z3) | 050 251 | 72,50 | 86,28 | 87,00 |
| 12.1 | Schneckenmotor für S3/S4 | 095 298 | 186,40 | 221,82 | 223,68 |
| 12.2 | Kabel Schneckenmotor S3/S4/S5 | 095 291 | 3,20 | 3,81 | 3,84 |
| 13.1 | Luftmengensensor S3 | 095 289 | 64,70 | 76,99 | 77,64 |
| 13.2 | Kabel Luftmengensensor S3/S4/S5 | 095 295 | 5,80 | 6,90 | 6,96 |
| 13.3 | Luftmengensensor S4 | 095 384 | 66,60 | 79,25 | 79,92 |
| 14 | Lüftermotor für Abgasgebläse für S3/S4 | 095 293 | 266,00 | 316,54 | 319,20 |
| 15 | Dichtung Lüftermotor | 095 021 | 4,70 | 5,59 | 5,64 |
| 16 | Rauchgas-Fühlerhülse kurz (für PT 1000) | 070 801 | 19,70 | 23,44 | 23,64 |
| 17 | Dichtung Fühlerhülse (identisch mit Dichtung für UTS) | 095 062 | 5,20 | 6,19 | 6,24 |
| 18 | PT 1000 Fühler, zur Verwendung als TR- oder TP-Fühler | 095 297 | 23,60 | 28,08 | 28,32 |
| 19.1 | Bedienboard S3 Steuerung | 095 288 | 116,80 | 138,99 | 140,16 |
| 19.2 | Kabel Bedienboard S3/S4 | 095 290 | 13,00 | 15,47 | 15,60 |
| 19.3 | Bedienboard S4 Steuerung | 095 383 | 116,80 | 138,99 | 140,16 |
| 20.1 | Hauptplatine (S3 Steuerung), 6 kW mit Programm P1 | 095 521 | 422,00 | 502,18 | 506,40 |
| 20.2 | Hauptplatine (S4 Steuerung), 6 kW mit Programm P1 | 095 380 | 476,60 | 567,15 | 571,92 |
| 20.3 | Hauptplatine (S4-Steuerung), 8 kW mit Programm P4 | 095 385 | 476,60 | 567,15 | 571,92 |
| 21 | Seitenschamotte hinten | 095 224 | 30,60 | 36,41 | 36,72 |
| 22 | Dichtung Revisionsöffnung | 095 268 | 5,10 | 6,07 | 6,12 |
| 23 | Verkleidung hinten – rechts ›schwarz‹ | 095 319 | 42,40 | 50,46 | 50,88 |
| 24 | Verkleidung hinten – links ›schwarz‹ | 095 318 | 42,40 | 50,46 | 50,88 |
| 25 | Rückbrandsicherung | 095 263 | 12,10 | 14,40 | 14,52 |
| 26 | Zwischenboden (282,5 mm) | 095 284 | 20,60 | 24,51 | 24,72 |
| 27 | Hauptsicherung S3 Steuerung, 5A (flink) | 095 320 | 1,00 | 1,19 | 1,20 |
| 28.1 | STB 95°C (Sicherheitstemperaturbegrenzer) | 095 116 | 51,30 | 61,05 | 61,56 |
| 28.2 | Kabel STB & Sicherungshalter S3 | 095 296 | 6,40 | 7,62 | 7,68 |
| 29 | Netzkabel S3 | 095 522 | 9,90 | 11,78 | 11,88 |
| | Lack schwarz | 000 948 | 16,70 | 19,87 | 20,04 |
| | Dichtungs-Set 01 Scheibe Flachdichtung 8,0 x 2,0 mm / selbstklebend (L 3000 mm) | 000 887 | 13,90 | 16,54 | 16,68 |
| | Dichtungs-Set 03 Scheibe Runddichtung ø 6 mm (L 3000 mm) | 000 889 | 16,00 | 19,04 | 19,20 |
| | Dichtungs-Set 06 Tür Runddichtung ø 12 mm (L 3000 mm) | 000 892 | 32,20 | 38,32 | 38,64 |