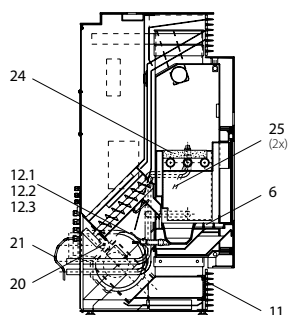
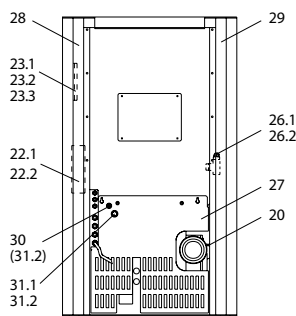
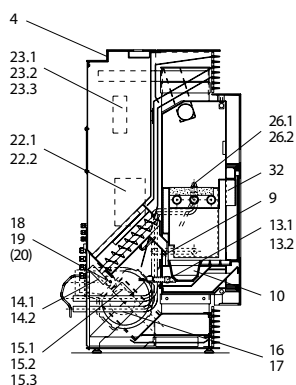
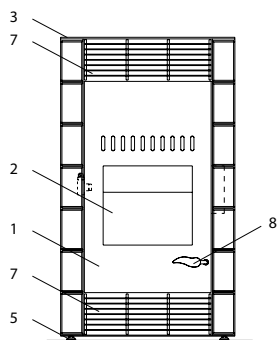


Topline water+



Bedienboard S3

Bedienboard S4

Topline (PO 04.8 E WW) water+

lfd.-Nr.	Bezeichnung / Ersatzteil	Art.-Nr.	€ ohne MwSt.	€ inklusive 19 % MwSt.	€ inklusive 20 % MwSt.
1	Gusstür komplett (inklusive Glas, Griff, Scharniere)	095 023	820,00	975,80	984,00
2	Türglas	095 024	224,80	267,51	269,76
3	Abdeckung oben – vorn (schwarz)	095 022	134,10	159,58	160,92
4	Behälterdeckel (klappbar)	095 004	96,80	115,19	116,16
5	Stellfuß M 10	096 052	0,80	0,95	0,96
6	Abdeckrost	095 013	42,50	50,58	51,00
7	Luftgitter oben / unten	095 019	40,50	48,20	48,60
8	Alu-Designgriff	095 029	32,30	38,44	38,76
9	Rückbrandsicherung	095 067	17,40	20,71	20,88
10	Brennertopf	095 057	72,00	85,68	86,40
11	Dichtung Revisionsöffnung	095 265	6,50	7,74	7,80
12.1	Keramisches Zündelement Z2, komplett	095 209	287,30	341,89	344,76
12.2	Zündkabel S3/S4	095 292	8,60	10,23	10,32
12.3	Zündelement Z3, komplett (passend für S3 + S4 Steuerung)	050 258	123,00	146,37	147,60
13.1	Keramische Zündpatrone ZP 2 (passend nur für Zündelement Z2)	095 061	263,00	312,97	315,60
13.2	Zündpatrone ZP 3 (passend nur für Zündelement Z3)	050 251	72,50	86,28	87,00
14.1	Schneckenmotor für S3/S4	095 298	186,40	221,82	223,68
14.2	Kabel Schneckenmotor S3/S4/S5	095 291	3,20	3,81	3,84
15.1	Luftmengensensor S3	095 289	64,70	76,99	77,64
15.2	Kabel Luftmengensensor S3/S4/S5	095 295	5,80	6,90	6,96
15.3	Luftmengensensor S4	095 384	66,60	79,25	79,92
16	Lüftermotor für Abgasgebläse für S3/S4	095 293	266,00	316,54	319,20
17	Dichtung Lüftermotor	095 021	4,70	5,59	5,64
18	Rauchgas-Fühlerhülse, lang (für PT 1000)	070 802	19,70	23,44	23,64
19	Dichtung Fühlerhülse (identisch mit Dichtung für UTS)	095 062	5,20	6,19	6,24
20	PT 1000 Fühler, zur Verwendung als TR- oder TP-Fühler	095 297	23,60	28,08	28,32
21	Netzkabel S3	095 522	9,90	11,78	11,88
22.1	Hauptplatine (S3 Steuerung), 10 kW mit Programm P3	095 479	422,00	502,18	506,40
22.2	Hauptplatine (S4 Steuerung), 10 kW mit Programm P3	095 382	476,60	567,15	571,92
23.1	Bedienboard S3 Steuerung	095 288	116,80	138,99	140,16
23.2	Kabel Bedienboard S3/S4	095 290	13,00	15,47	15,60
23.3	Bedienboard S4 Steuerung	095 383	116,80	138,99	140,16
24	Umlenkplatte (Vermiculite)	095 432	14,00	16,66	16,80
25	FKY (Temperaturfühler)	095 421	25,40	30,23	30,48
26.1	Handentlüfter	095 563	3,60	4,28	4,32
26.2	Entlüftungsschlüssel	095 564	0,70	0,83	0,84
27	Rückwand S3 (Kessel)	095 078	111,20	132,33	133,44
28	Seitenteil rechts	095 076	117,90	140,30	141,48
29	Seitenteil links	095 052	117,90	140,30	141,48
30	Hauptsicherung S3 Steuerung, 5A (flink)	095 320	1,00	1,19	1,20
31.1	STB 95°C (Sicherheitstemperaturbegrenzer)	095 116	51,30	61,05	61,56
31.2	Kabel STB	095 296	6,40	7,62	7,68
32	Spoiler komplett	095 430	194,20	231,10	233,04
	Lack schwarz	000 948	16,70	19,87	20,04
	Dichtungs-Set 01 Scheibe Flachdichtung 8,0 x 2,0 mm / selbstklebend (L 3000 mm)	000 887	13,90	16,54	16,68
	Dichtungs-Set 03 Scheibe Runddichtung ø 6 mm (L 3000 mm)	000 889	16,00	19,04	19,20
	Dichtungs-Set 06 Tür Runddichtung ø 12 mm (L 3000 mm)	000 892	32,20	38,32	38,64