

Frank

Trendy in Preis und Design



Leistungsmerkmale

- Grundkörper ›metallic‹
- Zugelassener Brennstoff: Holzpellets (Aschegehalt < 0,7%)
- CE-Kennzeichnung
- Prüfung nach DIN 18 894, EN 14 785, ›Blauer Engkel RAL-UZ 111 und Art. 15a B-VG‹
- Hochwertige Ausführung
- Mikroprozessorgesteuert
- Leistungseinstellung
- Rauchrohrstutzen Ø 100 mm
- Vorratsbehälter für ca. 25 kg Pellets
- Eingriffschutz am Vorratsbehälter
- Feuerraumtür aus Stahlblech
- Große Keramikglasscheibe
- Integrierte Vorlauftemperaturbegrenzung (75 °C) – nur bei water+
- Elektrische Zündung
- Alle air+ Geräte sind serienmäßig mit Abgaswärmetauscher AWT 01 ausgestattet
- Anschluss für Raumthermostat
- Hochwertige, doppelwandig ausgeführte Konstruktion aus Stahl und Gusseisen
- **Seitenverkleidung (zum Einhängen) nach Wahl**
- Kindersicherer Türverschluss
- Höhenverstellbare Füße
- Adapterplatte für Anschluss externe Pellet-Beschickung
- **Patentierter Verbrennungstechnik**

Im Lieferumfang enthaltenes Zubehör:
Steckschlüssel, Aschekratzer, Glasreiniger, Reinigungsbürste und ausführliches Anleitungspaket

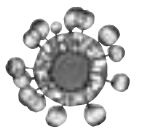
Frank SX (PO 04.5 E mit flacher Tür) air+ inklusive S4 Steuerung mit ›Style-Paket‹

- Luftgerät zur Beheizung des Aufstellraums
- **Nennwärmeleistung 6 kW**, Einstellbereich 2- 6 kW

Bezeichnung	PG	Art.-Nr.	ca. kg ohne Verpackung	€ ohne MwSt.	€ inklusive 19% MwSt.	€ inklusive 20% MwSt.
Frank sx mit Design-Steckschlüssel Seitenverkleidung Stahlblech ›schwarz‹	D1	050 202	108,0	2.910,00	3.462,90	3.492,00
Frank sx mit Design-Steckschlüssel Seitenverkleidung Keramik Wellenprofil ›berry‹	D1	050 204	116,0	3.265,00	3.885,35	3.918,00
Frank sx mit Design-Steckschlüssel Seitenverkleidung Keramik Wellenprofil ›snow‹	D1	050 205	116,0	3.265,00	3.885,35	3.918,00
Frank sx mit Design-Steckschlüssel Seitenverkleidung ›Speckstein‹	D1	050 203	139,0	3.303,00	3.930,57	3.963,60

Frank (PO 04.5 E WW mit flacher Tür) water+ inklusive S4 Steuerung mit ›Style-Paket‹

- Mit integriertem Wasserwärmetauscher zum Anschluss an die Zentralheizung
- **Nennwärmeleistung 10 kW**, Einstellbereich 2- 10 kW
wasserseitig ca. 80%, luftseitig ca. 20% (bzgl. auf Nennwärmeleistung)



Bezeichnung	PG	Art.-Nr.	ca. kg ohne Verpackung	€ ohne MwSt.	€ inklusive 19% MwSt.	€ inklusive 20% MwSt.
Frank Seitenverkleidung Stahlblech ›schwarz‹	D2	050 212	128,0	4.444,00	5.288,36	5.332,80
Frank Seitenverkleidung Keramik Wellenprofil ›berry‹	D2	050 214	136,0	4.799,00	5.710,81	5.758,80
Frank Seitenverkleidung Keramik Wellenprofil ›snow‹	D2	050 215	136,0	4.799,00	5.710,81	5.758,80
Frank Seitenverkleidung ›Speckstein‹	D2	050 213	159,0	4.837,00	5.756,03	5.804,40

Frank

Trendy in Preis und Design



Leistungsmerkmale

- Grundkörper ›metallisch‹
- Zugelassener Brennstoff: Holzpellets (Aschegehalt < 0,7%)
- CE-Kennzeichnung
- Prüfung nach DIN 18 894, EN 14 785, ›Blauer Engel‹ RAL-UZ 111 und Art. 15a B-VG
- Hochwertige Ausführung
- Mikroprozessorgesteuert
- Leistungseinstellung
- Rauchrohrstutzen Ø 100 mm
- Vorratsbehälter für ca. 25 kg Pellets
- Eingriffschutz am Vorratsbehälter
- Feuerraumtür aus Stahlblech
- Große Keramikglasscheibe
- Integrierte Vorlauftemperaturbegrenzung (75 °C) – nur bei water+
- Elektrische Zündung
- Alle air+ Geräte sind serienmäßig mit Abgaswärmetauscher AWT 01 ausgestattet
- Anschluss für Raumthermostat
- Hochwertige, doppelwandig ausgeführte Konstruktion aus Stahl und Gusseisen
- **Seitenverkleidung (zum Einhängen) nach Wahl**
- Kindersicherer Türverschluss
- Höhenverstellbare Füße
- Adapterplatte für Anschluss externe Pellet-Beschickung
- **Patentierter Verbrennungstechnik**

Im Lieferumfang enthaltenes Zubehör:

Steckschlüssel, Aschekratzer, Glasreiniger, Reinigungsbürste und ausführliches Anleitungspaket

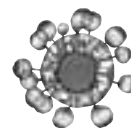
Frank SX (PO 04.5 E mit runder Tür) air+ inklusive S4 Steuerung mit ›Style-Paket‹

- Luftgerät zur Beheizung des Aufstellraums
- **Nennwärmeleistung 6 kW**, Einstellbereich 2-6 kW

Bezeichnung	PG	Art.-Nr.	ca. kg ohne Verpackung	€ ohne MwSt.	€ inklusive 19% MwSt.	€ inklusive 20% MwSt.
Frank sx mit Design-Steckschlüssel Seitenverkleidung Stahlblech ›schwarz‹	D1	050 302	112,0	3.154,00	3.753,26	3.784,80
Frank sx mit Design-Steckschlüssel Seitenverkleidung Keramik Wellenprofil ›berry‹	D1	050 304	120,0	3.509,00	4.175,71	4.210,80
Frank sx mit Design-Steckschlüssel Seitenverkleidung Keramik Wellenprofil ›snow‹	D1	050 305	120,0	3.509,00	4.175,71	4.210,80
Frank sx mit Design-Steckschlüssel Seitenverkleidung ›Speckstein‹	D1	050 303	143,0	3.547,00	4.220,93	4.256,40

Frank (PO 04.5 E WW mit runder Tür) water+ inklusive S4 Steuerung mit ›Style-Paket‹

- Mit integriertem Wasserwärmetauscher zum Anschluss an die Zentralheizung
- **Nennwärmeleistung 10 kW**, Einstellbereich 2 - 10 kW
wasserseitig ca. 80%, luftseitig ca. 20% (bzgl. auf Nennwärmeleistung)



Bezeichnung	PG	Art.-Nr.	ca. kg ohne Verpackung	€ ohne MwSt.	€ inklusive 19% MwSt.	€ inklusive 20% MwSt.
Frank Seitenverkleidung Stahlblech ›schwarz‹	D2	050 312	132,0	4.714,00	5.609,66	5.656,80
Frank Seitenverkleidung Keramik Wellenprofil ›berry‹	D2	050 314	140,0	5.069,00	6.032,11	6.082,80
Frank Seitenverkleidung Keramik Wellenprofil ›snow‹	D2	050 315	140,0	5.069,00	6.032,11	6.082,80
Frank Seitenverkleidung ›Speckstein‹	D2	050 313	163,0	5.107,00	6.077,33	6.128,40