

# ›PE‹ Einbaugerät

## Die zeitgemäße Interpretation des Kachelofens



### Leistungsmerkmale

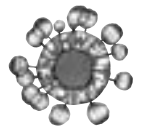
- Grundkörper ›schwarz‹ senotherm lackiert
- Frontblende ›metallic‹ senotherm lackiert
- Einbaugerät für individuelle Verkleidung
- Zugelassener Brennstoff: Holzpellets (Aschegehalt < 0,5%)
- DIN-Plus, Münchener und Regensburger Werte erfüllt, CO < 0,12 Vol. % (Werte weit unterschritten)
- CE-Kennzeichnung
- Prüfung nach DIN 18 894, EN 14 785, ›Blauer Engel RAL-UZ 111 (nur Waterplus bzw. Airplus mit keram. Nachheizfläche) und § 15 a
- Elektrische Zündung
- Integrierte Vorlauftemperaturbegrenzung (75 °C) – nur bei Waterplus
- Hochwertige Ausführung
- Mikroprozessorgesteuert
- Leistungseinstellung
- Anschlussstutzen Ø 150 mm für Warmluftschächte, optional
- Feuerraumtür in schwerer Gussqualität
- Rauchrohrstutzen Ø 100 mm
- Inhalt Vorratsbehälter bei Teleskop **min. ca. 38,5 kg / max. ca. 55,0 kg**
- 4 kugelgelagerte Laufrollen mit Feststellbremse
- Hochwertige, doppelwandig ausgeführte Konstruktion aus Stahl und Gusseisen
- Große Keramikglasscheibe
- Kindersicherer Türverschluss
- Alle Airplus-Geräte sind serienmäßig mit Abgaswärmetauscher AWT 01 ausgestattet
- Anschluss für Raumthermostat
- Adapterplatte für Anschluss externe Pellet-Beschickung
- **Patentierter Verbrennungstechnik**

### Im Lieferumfang enthaltenes Zubehör:

Bedienungsgriff ›Kalte Hand‹, Aschekratzer, Glasreiniger, Reinigungsbürste und ausführliches Anleitungspaket

### PE Einbaugerät (PE 04.6 E – Airplus) inklusive S4 Steuerung mit ›Style-Paket‹

- Luftgerät zur Beheizung des Aufstellraums
- **Nennwärmeleistung 8 kW**, Einstellbereich 2 - 8 kW

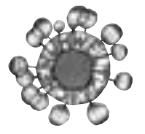


Nur mit keramischer Nachheizfläche

Bezeichnung	PG	Art.-Nr.	ca. kg ohne Verpackung	€ ohne MwSt.	€ inklusive 19% MwSt.	€ inklusive 20% MwSt.
PE Einbaugerät Grundkörper	D1	070 500	123,0	4.174,00	4.967,06	5.008,80

### PE Einbaugerät (PE 04.6 E WW – Waterplus) inklusive S4 Steuerung mit ›Style-Paket‹

- Mit integriertem Wasserwärmetauscher zum Anschluss an die Zentralheizung
- **Nennwärmeleistung 10 kW**, Einstellbereich 2 - 10 kW wasserseitig ca. 80 %, luftseitig ca. 20 % (bzg. auf Nennwärmeleistung)



Bezeichnung	PG	Art.-Nr.	ca. kg ohne Verpackung	€ ohne MwSt.	€ inklusive 19% MwSt.	€ inklusive 20% MwSt.
PE Einbaugerät Grundkörper mit integriertem Wasserwärmetauscher	D2	070 550	137,0	5.622,00	6.690,18	6.746,40

Spezialbodenplatte für ›PE‹ Einbaugerät – siehe Seite 22.





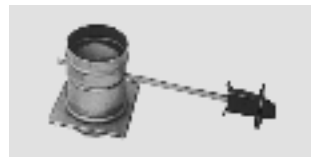


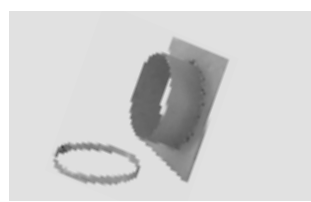

Bezeichnung	PG	Art.-Nr.	ca. kg ohne Verpackung	€ ohne MwSt.	€ inklusive 19% MwSt.	€ inklusive 20% MwSt.
<b>Teleskop mit Eingriffsschutz</b> (zum Grundkörper mitbestellen)	D1	095 730	9,0	193,00	229,67	231,60
<b>Frontblende ›Edelstahl‹ gebürstet</b> passend für Air- und Waterplus-Geräte zum nachträglichen Einbau statt der Standard-Frontblende	D1	095 734	12,0	380,00	452,20	456,00

Zubehör für ›PE‹ Einbaugerät – siehe Seite 15.

### Hinweise zum ›PE‹ Einbaugerät:

- Die Baureihe ›PE‹ ist ein spezielles Einbaugerät für bauseits zu erstellende individuelle Verkleidungen. Bitte beachten Sie daher bereits während der Planung unsere separaten technischen Informationen zum Einbau der Baureihe ›PE‹.
- **Alle Geräte der Baureihe ›PE‹ müssen für Wartungsarbeiten regelmäßig komplett nach vorne aus der Verkleidung gezogen werden.** Die Geräte müssen daher immer einfach zugänglich und von bauseitigen Einrichtungen lösbar eingebaut (u. a. bei externer Pelletzufuhr-/lagerung, Frischluftzufuhr etc.) werden.
- Bei der Waterplus Ausführung muss der Wasseranschluss **unbedingt mit flexiblen Schläuchen** (Länge min. 2 m) ausgeführt werden, damit das Gerät bei der Wartung komplett nach vorne aus der Umhausung herausgezogen werden kann ohne es wasserseitig abkoppeln zu müssen.
- Passende Anschlussschläuche hierzu finden Sie unter ›Hydraulik‹ ab Seite 19.

# ›PE‹ Einbaugerät – Zubehör

	Bezeichnung	PG	Art.-Nr.	ca. kg ohne Verpackung	€ ohne MwSt.	€ inklusive 19% MwSt.	€ inklusive 20% MwSt.
	<b>Spezial Thermometer</b> zur Messung der Abgastemperatur in den keramischen Zügen zur Kontrolle vor Versottung Nur geeignet für ›PE‹ Einbaugerät mit keramischem Zug – keramischer Zug bei Waterplus-Geräten nicht möglich!	D1	095 732	0,1	36,90	43,91	44,28
	<b>Konvektionsluft-Stutzen</b> Ø 150 mm	D1	095 731	0,1	12,70	15,11	15,24
	<b>Luftklappe mit Griff</b> Ø 150 mm	C	020 954	1,0	37,30	44,39	44,76
	<b>Flexibles Luftkanalrohr</b> 625 mm, dehnbar auf 2,5 m, Ø 150 mm	C	020 955	1,1	42,30	50,34	50,76
	<b>Steckverbindung für Luftkanalrohr</b> Ø 150 mm	C	020 817	0,3	10,70	12,73	12,84
	<b>Stutzenblech</b> Ø 150 mm, einschließlich einer Rohrschelle, passend für 080 620 und 080 520	C	020 956	0,4	25,60	30,46	30,72
	<b>Gitter</b> 21,5/21,5 cm, freier Querschnitt ca. 249 cm <sup>2</sup> , verstellbare Lamellen, mit 7 cm tiefem Einbaurahmen, passend zu Stutzenblech 020 956 ›schwarz‹ ›weiß‹	C	080 520	1,2	48,60	57,83	58,32
		C	080 620	1,2	56,50	67,24	67,80