

wodtke Winter 2011/12 Produkt-Innovationen

Sonder-Preisliste 11/2011
gültig ab 1. November 2011

Sonderausgabe wodtke Kaminöfen, wodtke Pellet
Primärofen-Technik und wodtke living Design-Objekte



Dance

Schlanke Silhouette mit Swing



Leistungsmerkmale

- Nennwärmeleistung **7 kW**
- Zugelassene Brennstoffe: Holz
- **2. Stufe der 1. BImSchV erfüllt**
- DINplus-zertifizierte Qualität
- Prüfung nach EN 13 240 und Art. 15a B-VG
- Bauart 1 (Anschluss an mehrfach belegten Schornstein möglich)
- Feuerraum mit Vermiculite, Stahl und Guss ausgebaut
- **wodtke Thermoregelung** mit automatischer Verbrennungsluftführung
- AWS-Scheibenspülung
- Aschelade
- Rauchrohrwechselstutzen **vertikal** (oben) Ø 150 mm – auf **horizontal** (hinten) umbaubar

- Anschluss für separate Verbrennungsluftleitung Ø 100 mm (Hinweis: geprüft als raumluftabhängige Feuerstätte)
- Hochwertige, doppelwandig ausgeführte Konstruktion aus Stahl und Guss
- Feuerrast aus massivem Guss
- Feuerraumtür aus Stahl
- Türgriff ›Edelstahl‹
- Zierblenden ›Edelstahl‹

Im Lieferumfang enthaltenes Zubehör:

Hitzeschutzhandschuh, Glasreiniger, Feueranzünder, Aufstell- und Bedienungsanleitung

neu

Dance (KK 99)

Grundkörper ›black‹, Front-Dekorleisten ›Edelstahl‹, Türgriff ›Edelstahl‹



Bezeichnung	PG	Art.-Nr.	ca. kg ohne Verpackung	€ ohne MwSt.	€ inklusive 19% MwSt.	€ inklusive 20% MwSt.
Dance	C	091 900	129,0	1.795,00	2.136,05	2.154,00

Jami

Die perfekte Ecklösung – neu: jetzt in Glas-Dekor ›transparent metallic‹



Leistungsmerkmale

- Nennwärmeleistung **6 kW**
- Zugelassene Brennstoffe: Holz und Braunkohlenbriketts
- **2. Stufe der 1. BImSchV erfüllt**
- DINplus-zertifizierte Qualität
- Prüfung nach EN 13 240 und Art. 15a B-VG
- Bauart 1 (Anschluss an mehrfach belegten Schornstein möglich)
- Feuerraum mit Vermiculite, Stahl und Guss ausgebaut
- **wodtke Thermoregelung** mit automatischer Verbrennungsluftführung
- Feuerrast aus massivem Guss
- Brennstoffwähler zur Optimierung auf Holz und Braunkohlenbriketts
- AWS-Scheibenspülung

- Aschelade
- Rauchrohrwechselstutzen **vertikal** (oben) Ø 150mm – auf **horizontal links** und **rechts** umbaubar
- Anschluss für separate Verbrennungsluftleitung Ø 100 mm (Hinweis: geprüft als raumluftabhängige Feuerstätte)
- Hochwertige, doppelwandig ausgeführte Konstruktion aus Stahl und Guss
- Feuerraumtür aus Stahl
- Türgriff ›matt Nickel‹
- Dekor-Einleger für Abgang oben oder hinten
- Glas-Dekorplatte oben ›transparent metallic‹

Im Lieferumfang enthaltenes Zubehör:

Hitzeschutzhandschuh, Glasreiniger, Feueranzünder, Aufstell- und Bedienungsanleitung



neu

Jami (KK 96-11)

Grundkörper und Feuerraumtür ›black‹, Türgriff ›matt Nickel‹, Glas-Dekorplatte oben ›transparent metallic‹



Bezeichnung	PG	Art.-Nr.	ca. kg ohne Verpackung	€ ohne MwSt.	€ inklusive 19% MwSt.	€ inklusive 20% MwSt.
Jami ›transparent metallic‹	C	091 310	140,0	2.400,00	2.856,00	2.880,00

neu

Zubehör für Jami

Glas-Dekorplatte ›transparent metallic‹ für Holzlagerfach

Bezeichnung	PG	Art.-Nr.	ca. kg ohne Verpackung	€ ohne MwSt.	€ inklusive 19% MwSt.	€ inklusive 20% MwSt.
Einlege-Dekorplatte für Holzlagerfach Glas ›transparent metallic‹	C	091 322	3,0	192,90	229,55	231,48



Tio air+

Zukunftsweisend – HiClean-Filter® Technik



Leistungsmerkmale

- Nennwärmeleistung **6 kW**
- Zugelassene Brennstoffe: Holz und Braunkohlenbriketts
- **2. Stufe der 1. BImSchV erfüllt**
- DINplus-zertifizierte Qualität
- **Raumluftunabhängige** und raumluftabhängige Betriebsweise möglich
- Prüfung nach EN 13 240 und Art. 15a B-VG
- **Allgemeine bauaufsichtliche Zulassung als raumluftunabhängiger Kaminofen beantragt**
- Bauart 1 (Anschluss an mehrfach belegten Schornstein möglich) - nur bei raumluftabhängiger Betriebsweise möglich
- **HiClean-Filter® Technik für eine besonders effiziente und saubere Verbrennung**
- Feuerraum mit Schamotte und Guss ausgebaut
- Feuerrost aus massivem Guss
- Brennstoffwähler zur Optimierung auf Holz und Braunkohlenbriketts
- AWS-Scheibenspülung
- Interne Sekundärluftvorwärmung
- Aschelade
- Hoher Wirkungsgrad
- Rauchrohranschluss **vertikal** (oben) Ø 150 mm
- Sockel mit integriertem zentralem Verbrennungsluftstutzen Ø 100 mm
- Hochwertige, doppelwandig ausgeführte Konstruktion aus Stahl und Guss
- Feuerraumtür aus Stahl mit großer Glaskeramikscheibe
- Türgriff ›matt Nickek
- Selbstverriegelnder Türmechanismus
- **Geschmacksmustergeschützt**

Im Lieferumfang enthaltenes Zubehör:
Hitzeschutzhandschuh, Glasreiniger, Feueranzünder, Aufstell- und Bedienungsanleitung

neu

Tio air+ (KK 97)

Grundkörper ›black‹, Seitenverkleidung ›metallic‹



Bezeichnung	PG	Art.-Nr.	ca. kg ohne Verpackung	€ ohne MwSt.	€ inklusive 19% MwSt.	€ inklusive 20% MwSt.
Tio air+ mit ›Stahl-Dekorplatte‹ oben	C	091 500	180,00	3.740,00	4.450,60	4.488,00

Hot Box® 2000

Jetzt in der neuen Glasfarbe ›nougat‹



Hot Box® 2000 mit Konsole Flo



Leistungsmerkmale

- Nennwärmeleistung **7 kW**
- Zugelassene Brennstoffe: Holz
- **2. Stufe der 1. BImSchV erfüllt**
- DINplus-zertifizierte Qualität
- **Raumluftunabhängige** und raumluftabhängige Betriebsweise möglich
- Prüfung nach EN 13 240 und Art. 15a B-VG
- **Allgemeine bauaufsichtliche Zulassung als raumluftunabhängiger Kaminofen Nr. Z-43.12-160**
- Bauart 1 (Anschluss an mehrfach belegten Schornstein möglich) – nur bei raumluftabhängiger Betriebsweise möglich
- Feuerraum mit Schamotte ausgebaut
- Feuerrost aus massivem Guss
- **wodtke Thermoregelung** mit automatischer Verbrennungsluftführung
- AWS-Scheibenspülung
- Interne Sekundärluftvorwärmung für besonders schadstoffarme Verbrennung
- Aschelade
- Rauchrohrwechselstutzen **vertikal** (oben) Ø 130 mm – auf **horizontal** (hinten) umbaubar
- Zulufteitung Ø 80 mm
- Hochwertige, doppelwandig ausgeführte Konstruktion aus Stahl
- Feuerraumtür aus Guss
- **Designgriff ›Snake‹** als Türöffner/ Kindersicherung
- Selbstverriegelnder Türmechanismus
- **Geschmacksmustergeschützt**

Im Lieferumfang enthaltenes Zubehör:
Hitzeschutzhandschuh, Glasreiniger, Feueranzünder, Aufstell- und Bedienungsanleitung

neu

Hot Box® 2000 ›nougat‹ (KK 40-3)

Grundkörper ›metallic lackiert‹, Frontglas und Seitengläser ›nougat‹



Bezeichnung	PG	Art.-Nr.	ca. kg ohne Verpackung	€ ohne MwSt.	€ inklusive 19% MwSt.	€ inklusive 20% MwSt.
Hot Box® 2000 ›nougat‹ mit Bodenadapter für individuelle Gestaltung	C	098 219	136,5	3.610,00	4.295,90	4.332,00
Hot Box® 2000 ›nougat‹ mit X-Konsole ›pulverbeschichtet‹	C	098 216	167,0	3.936,00	4.683,84	4.723,20
Hot Box® 2000 ›nougat‹ mit Konsole Flo (s. Abb.)	C	098 215	139,8	3.778,00	4.495,82	4.533,60

Hinweis:
Hot Box® 2000 alternativ auch in ›black‹ erhältlich. Siehe aktuelle Preisliste Kaminöfen & Zubehör gültig ab 1. Juli 2011.

Holzlege-System *woodwall*

Energie-Träger mit unendlichen Möglichkeiten.

neu

Holzlege-System *woodwall* (HL 09)

Durch beliebiges Stapeln oder Aneinanderreihen wird aus einer Holzlege eine stabile Holzwand, ein Holzregal oder eine Holzbank.

Stahlkonstruktion pulverbeschichtet ›black‹,
B x H x T = 490 x 522 x 208 mm, Geschmacksmustergeschützt



Bezeichnung	PG	Art.-Nr.	ca. kg ohne Verpackung	€ ohne MwSt.	€ inklusive 19% MwSt.	€ inklusive 20% MwSt.
Einzelelement <i>wally ›black‹</i> pulverbeschichtet	C	000 411	4,9	138,00	164,22	165,60
Verbinder* ›black‹ pulverbeschichtet	C	000 443	0,3	14,50	17,26	17,40



*Zur Stabilisierung von auf- und nebeneinander gestapelten Elementen. Beispiel: 4 Elemente - 1 Stück / 6 Elemente - 2 Stück.

Sehr geehrte Interessenten,
liebe Kaminofen- und Pellet Primärofen-Freunde,

Kaminöfen und Pellet Primärofen haben verschiedene Leistungsklassen und sollten auf den Raumwärmebedarf abgestimmt sein. Bitte sprechen Sie bereits vor dem Kauf eines Kaminofens oder Pellet Primärofens Ihren zuständigen Bezirksschornsteinfegermeister an, gerne wird er Sie kompetent beraten.

Alle Feuerstätten in dieser Preisliste sind CE-gekennzeichnet und CE-konform.

Hinweis zur 1. BImSchV (Deutschland)

Alle in dieser Preisliste genannten Feuerstätten erfüllen die derzeitigen Anforderungen der novellierten 1. BImSchV – Stufe 1 und Stufe 2.

Hinweis zur Luftreinhalteverordnung LRV (Schweiz)

Alle in dieser Preisliste genannten Feuerstätten erfüllen die derzeitigen Anforderungen der LRV 2011.

Hinweis zur Art. 15a B-VG Vereinbarung (Österreich)

Alle in dieser Preisliste genannten Feuerstätten erfüllen die Anforderungen der derzeit gültigen Art. 15a B-VG - Vereinbarung.

wodtke Neuheiten 2011

Kaminofen *Giro* water+

- Mit integriertem Wasserwärmetauscher
- Nennwärmeleistung **8 kW**, wasserseitig ca. 70%
- **Raumluftunabhängige** und raumluftabhängige Betriebsweise möglich
- **2. Stufe der 1. BImSchV erfüllt**
- **wodtke Thermoregelung** mit automatischer Verbrennungsluftführung
- Selbstverriegelnder Türmechanismus



Internationaler Designpreis
Baden-Württemberg
 **Focus Open
2011**

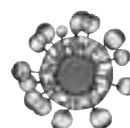
Pellet Primärofen *Dave*

Dave SX air+

- Luftgerät zur Beheizung des Aufstellraums
- **Nennwärmeleistung 6 kW**, Einstellbereich 2 - 6 kW

Dave water+

- Mit integriertem Wasserwärmetauscher zum Anschluss an die Zentralheizung
- **Nennwärmeleistung 10 kW**, Einstellbereich 2 - 10 kW wasserseitig ca. 80%, luftseitig ca. 20% (bzgl. auf Nennwärmeleistung)



Pellet Primärofen *ivo.safe* + *ivo.tower*

- Mit integriertem Wasserwärmetauscher
- Fassungsvermögen *ivo.safe* ca. 40 kg Pellets
- Fassungsvermögen *ivo.tower* ca. 150 kg Pellets



Hinweis: Eine vollständige Angabe zu den Leistungsmerkmalen und Preisen u.a. der Neuheiten 2011 finden Sie in den aktuellen Preislisten wodtke Kaminöfen & Zubehör bzw. wodtke Pellet Primärofen®-Technik jeweils gültig ab 1. Juli 2011.

wodtke

wodtke GmbH
Rittweg 55 - 57
72070 Tübingen-Hirschau
Deutschland

Telefon +49 (0) 70 71 / 70 03 - 0
Telefax +49 (0) 70 71 / 70 03 - 50
info@wodtke.com
www.wodtke.com

Unverbindliche Preisempfehlungen ex works
Tübingen zuzüglich Fracht.
Es gelten unsere Verkaufs- und Lieferbedingungen.
Alle Maßangaben sind ca. Werte.
Alle Rechte und Änderungen vorbehalten.
Für Druckfehler und Änderungen nach Drucklegung
können wir leider keine Haftung übernehmen.