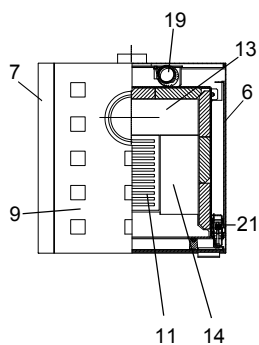
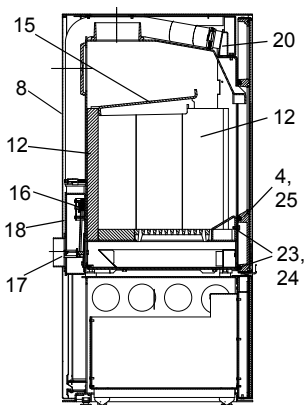
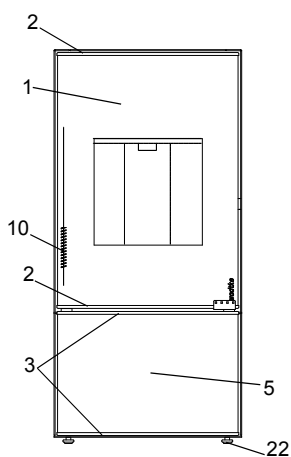


Ego (KK 40-2)



lfd.-Nr.	Bezeichnung / Ersatzteil	Art.-Nr.	€ ohne MwSt.	€ inklusive 19 % MwSt.	€ inklusive 20 % MwSt.
1	Türglas, black	097 942	268,90	319,99	322,68
2	Scheibehalter-Set	097 943	103,40	123,05	124,08
3	Scheibehalter-Set, Holzlege	098 346	130,50	155,30	156,60
4	Türrahmen, komplett	097 944	227,10	270,25	272,52
5	Dekorglas, Holzlege	098 347	117,30	139,59	140,76
6	Verkleidung, rechts	098 341	382,50	455,18	459,00
7	Verkleidung, links	098 343	371,70	442,32	446,04
8	Rückwand	098 344	160,30	190,76	192,36
9	Deckel, komplett (mit Einleger)	098 345	164,90	196,23	197,88
10	Spannfeder	092 007	3,90	4,64	4,68
11	Rost	099 141	34,50	41,06	41,40
12	Seitenschamotte, links / rechts / hinten	097 369	19,10	22,73	22,92
13	Bodenschamotte, hinten	097 950	34,20	40,70	41,04
14	Bodenschamotte, links / rechts	097 951	24,60	29,27	29,52
15	Umlenkplatte	097 952	66,40	79,02	79,68
16	Thermoregler	084 146	48,20	57,36	57,84
17	Brennstoffwähler	097 953	45,30	53,91	54,36
18	Deckel, Verbrennungsluft-Verteiler	097 954	69,90	83,18	83,88
19	Flexrohr für Verbrennungsluft	097 955	77,80	92,58	93,36
20	Sekundärluftschacht (Schieber)	097 956	175,90	209,32	211,08
21	Türverschluss, komplett	097 957	163,40	194,45	196,08
22	Stellfuß M10	096 052	0,90	1,07	1,08
23	Runddichtschnur für Türglas Feuerraumtür (L = 2,70 m; Ø = 8,0 mm) Dichtungs-Set mit 3 m	000 890	18,00	21,42	21,60
24	Runddichtschnur für Türglas Feuerraumtür (L = 0,35 m; Ø = 4,0 mm) Dichtungs-Set mit 1 m	000 888	13,00	15,47	15,60
25	Runddichtschnur für Feuerraumtür (L = 2,2 m; Ø = 14,0 mm) Dichtungs-Set mit 3 m	000 893	35,80	42,60	42,96
	o. Abb. Ofenlack-Spray 06, metallic gussgrau hell (150 ml Dose)	000 949	18,70	22,25	22,44