

wodtke Anschluss-Set AS 01

zum rückwärtigen Verbrennungsluftanschluss Ø 100

**für drehbare wodtke Kaminöfen
Baureihe KK 65**

"Fire SL" / "Vision 7"

Bitte lesen Sie vor Aufstellung und Inbetriebnahme unbedingt diese Anleitung! Beachten Sie bitte auch die separate Anleitung des Kaminofens. So vermeiden Sie Schäden, die durch unsachgemäße Aufstellung oder Bedienung hervorgerufen werden können.

Ihre wodtke GmbH

Lesen Sie bitte vor Installation und Inbetriebnahme alle Anleitungen und Informationen. Sie vermeiden so Fehlfunktionen und Bedienfehler. Der Installateur und der Betreiber sind verpflichtet, sich vor Inbetriebnahme anhand der Anleitungen ausreichend zu informieren. **Für Druckfehler und Änderungen nach Drucklegung können wir keine Haftung übernehmen.**



Die jeweils örtlich gültigen Vorschriften und Regeln (z.B. Landesbauordnung, Feuerungsverordnung FeuVo, Fachregeln Heizungs- und Luftheizungsbau, Elektro-/VDE-Richtlinien etc.) sind zu beachten.

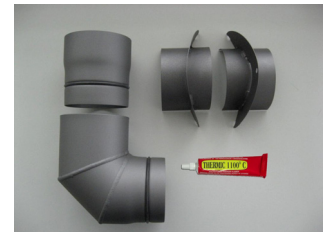


Wichtige Hinweise:

Wir empfehlen die Verbrennungsluftleitung nicht direkt nach außen auszuführen. Wenn möglich sollte die Verbrennungsluftzuleitung über den Keller oder über einen erwärmten Luftschaft (entsprechender Schornstein mit Luftschaft separat oder konzentrisch) erfolgen, da sich bei direkter Ansaugung der Verbrennungsluft von außen durch die kalte Außenluft Kondensat und Schwitzwasser in/an der Verbrennungsluftleitung und/oder im/am Ofen bilden kann. Insbesondere sind die druckseitigen Widerstände der Verbrennungsluftleitung bei der Schornsteinberechnung zu berücksichtigen, damit dem Ofen genügen Zugbedarf zur Verfügung steht. Die Verbrennungsluftversorgung ist fachmännisch so zu planen und fachmännisch so auszuführen und insbesondere zu isolieren, dass derartige Probleme nicht entstehen können.

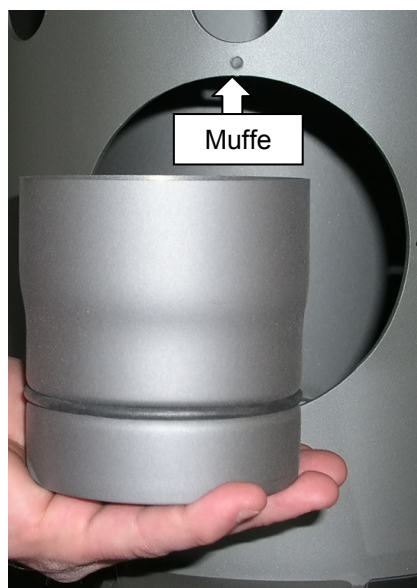
Lieferumfang

- 1 x Anschluss - Rohr Ø100 Länge 105 mm - senotherm metallic - inkl. Dichtring
- 1 x Anschluss - Bogen Ø100 Länge 160 mm - senotherm metallic - inkl. Dichtring
- 2 x Haltemanschetten für AS 01 - senotherm metallic
- 1 x Tube Dichtungskleber
- 1 x Montageanleitung AS 01

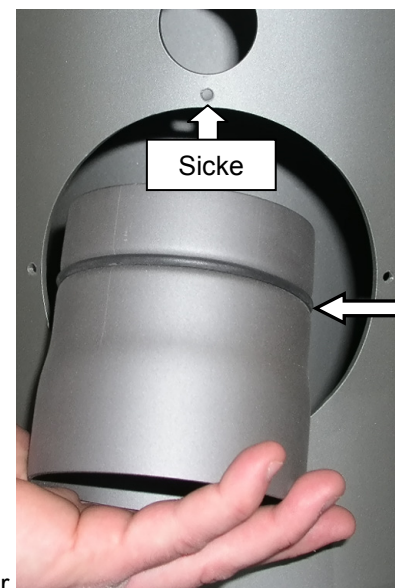


Montage

- ❗ Bevor Sie das Anschluss-Rohr mit dem Ofenstutzen verkleben unbedingt vorher **eine komplette Probemontage** durchführen und testen, dass alle Anschlüsse wie gewünscht ausführbar sind, alle Positionen passen und der Ofen gedreht werden kann!
1. Prüfen Sie mit dem Anschluss-Rohr, welche Seite in den Anschlussstutzen Ihres KK 65 passt, indem Sie das Anschluss-Rohr in den Sockel einführen und prüfen, ob die Muffen- oder Sicken-seite in den Ofenstutzen passt.
Die weitere Montage des AS 01 ist davon abhängig, ob die Muffen- oder die Sicken-Seite nach oben muss !



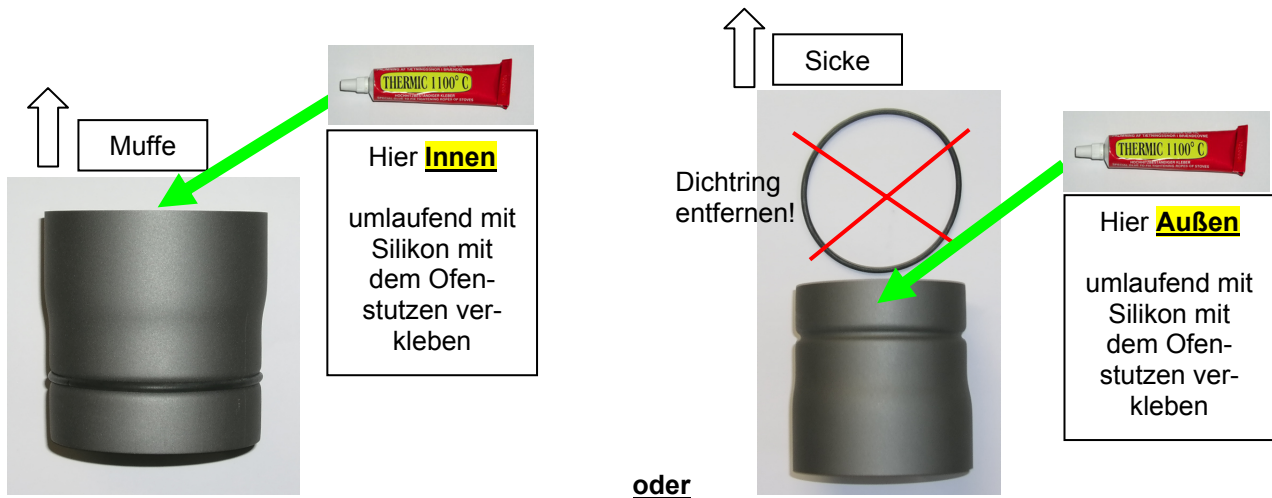
oder



❗ Sofern die **Sicke** nach oben montiert werden muss, vor der Montage den Dichtring entfernen!

2. Je nach Ofenstutzen Muffe innen bzw. Sicke außen des Anschluss-Rohrs umlaufend mit dem beigelegten Kleber versehen.

Anschluss-Rohr dann auf bzw. in den Ofenstutzen setzen und mit einem Hammer o.ä. festklopfen.

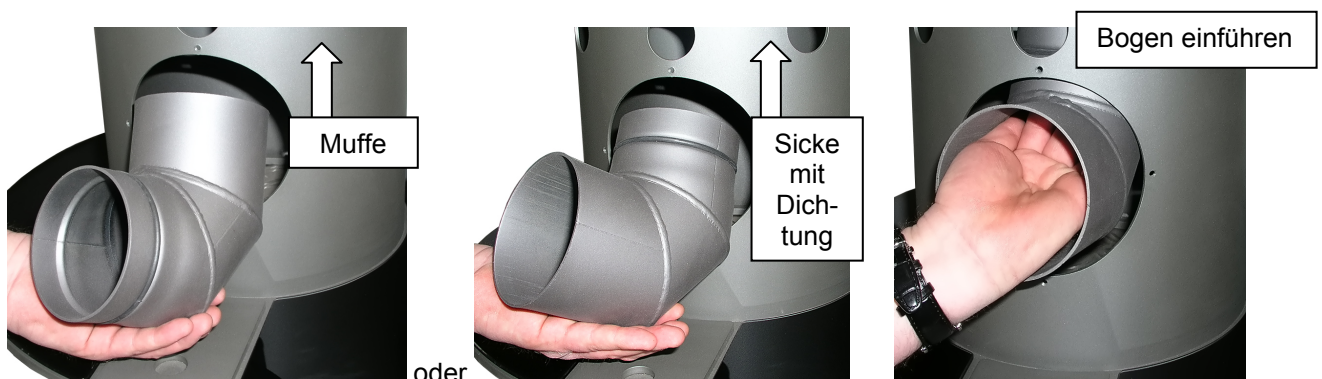


oder

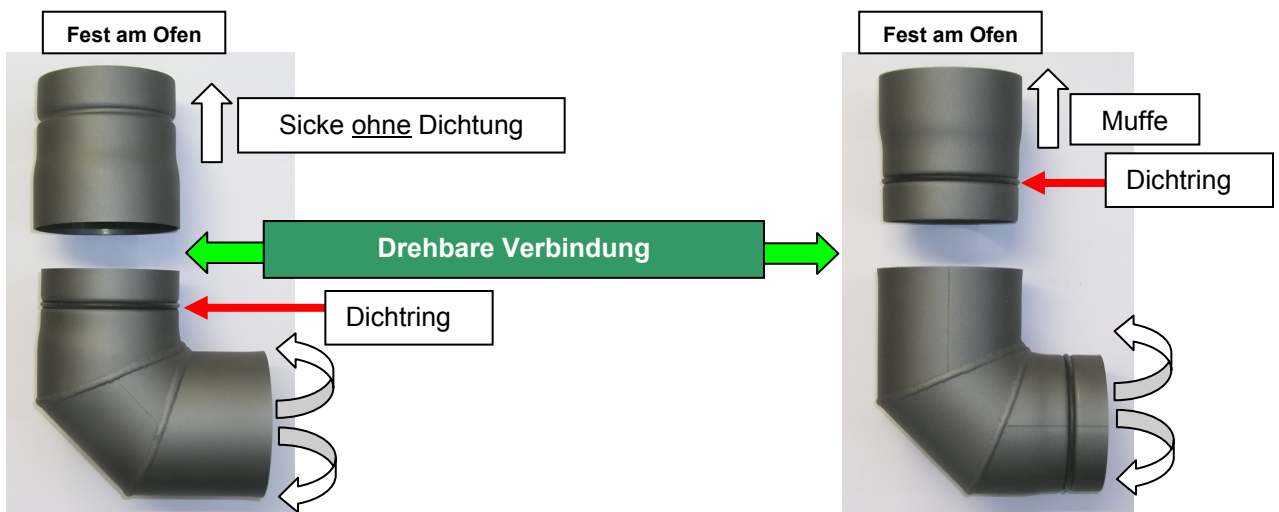
Das Anschluss-Rohr soll nach der Montage fest mit dem Ofenstutzen verbunden sein.

3. Nachdem das Anschluss-Rohr mit dem Stutzen des Ofens verbunden ist und der Kleber ausreichend ausgehärtet ist, den Anschluss-Bogen in den Sockel einsetzen. Darauf achten, welche Seite nach oben muss und den Bogen wie dargestellt in den Sockel einführen und über das Anschluss-Rohr schieben.

Tipp: Rohr wie im unteren Bild dargestellt innen fassen und mit leichter Drehbewegung über das Anschluss-Rohr schieben



Der Dichtring zwischen Anschluss-Rohr und Anschluss-Bogen stellt die bewegliche Verbindung dar. Rohr und Bogen daher nicht zu weit ineinander stecken, damit diese nicht klemmen.



4. Nachdem der Anschluss-Bogen über dem Anschluss-Rohr sitzt, Haltemanschette unten montieren



Jetzt die gewünschte Verbrennungsluftleitung (gewünschte wodtke Ø 100mm Rohre - nicht im Lieferumfang enthalten) in die untere Haltemanschette einlegen und über den Anschluss-Bogen schieben.

Tipp: bei Verbrennungsluftleitungen mit Dichtring die Rohre gegeneinander leicht drehen, damit der Dichtring nicht aus der Sicke gezogen wird.

Danach die Verbrennungsluftleitung mit der oberen Haltemanschette fixieren.



5. Ofen auf Drehbarkeit prüfen und Verbindungsleitung an allen Stellen auf Dichtheit prüfen. An Stellen an denen keine Dichtung vorhanden ist, müssen die Verbindungsstellen zusätzlich abgedichtet werden. Bedarfsgerechte und fachmännische Isolierung gegen Schwitzwasser durchführen.
6. Die Installation des AS 01 ist hiermit abgeschlossen.

Wohlfühlen und viele gemütliche Stunden mit Ihrem wodtke Kaminofen wünscht Ihnen

Ihre wodtke GmbH

wodtke GmbH • Rittweg 55-57 • D-72070 Tübingen-Hirschau • Tel. 0 70 71/70 03-0 • Fax 0 70 71/70 03-50

info@wodtke.com • www.wodtke.com

Alle Rechte und Änderungen vorbehalten.

Für Druckfehler und Änderungen nach Drucklegung können wir leider keine Haftung übernehmen