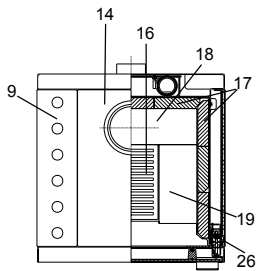
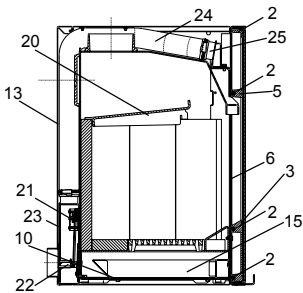
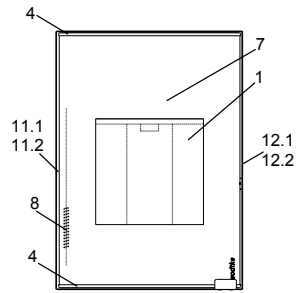


Hot Box® 2000

Hot Box® 2000 (KK 40-3)



lfd.-Nr.	Bezeichnung / Ersatzteil	Art.-Nr.	€ ohne MwSt.	€ inklusive 19 % MwSt.	€ inklusive 20 % MwSt.
1	Türglas black	097 942	268,90	319,99	322,68
2	Runddichtschnur für Türglas Feuerraumtür (L = 2,70 m; Ø = 8,0 mm) Dichtungs-Set mit 3 m	000 890	18,00	21,42	21,60
3	Runddichtschnur für Türglas Feuerraumtür (L = 0,35 m; Ø = 4,0 mm) Dichtungs-Set mit 1 m	000 888	13,00	15,47	15,60
4	Scheibehalter-Set Türglas	097 943	103,40	123,05	124,08
5	Runddichtschnur für Feuerraumtür (L = 2,15 m; Ø = 14,0 mm) Dichtungs-Set mit 3 m	000 893	35,80	42,60	42,96
6	Gußtür	097 945	377,00	448,63	452,40
7	Türrahmen komplett	097 944	227,10	270,25	272,52
8	Türfeder für Feuerraumtür	092 007	3,90	4,64	4,68
9	Verkleidung oben links / rechts	098 242	121,50	144,59	145,80
10	Verkleidung unten links / rechts	098 243	29,70	35,34	35,64
11.1	Seitenglas black links	098 227	100,00	119,00	120,00
11.2	Seitenglas nouga links	098 229	100,00	119,00	120,00
12.1	Seitenglas black rechts mit Bohrung	098 226	109,00	129,71	130,80
12.2	Seitenglas nouga rechts mit Bohrung	098 228	109,00	129,71	130,80
13	Rückwand	097 948	175,90	209,32	211,08
14	Deckel, komplett mit Einleger	097 949	121,80	144,94	146,16
15	Aschelade	097 378	57,00	67,83	68,40
16	Rost	099 141	34,50	41,06	41,40
17	Seitenschamotte links / rechts / hinten	097 369	19,10	22,73	22,92
18	Bodenschamotte hinten	097 950	34,20	40,70	41,04
19	Bodenschamotte vorne links / rechts	097 951	24,60	29,27	29,52
20	Umlenkplatte	097 952	66,40	79,02	79,68
21	Thermoregler	084 146	48,20	57,36	57,84
22	Brennstoffwähler	097 953	45,30	53,91	54,36
23	Deckel, Verbrennungsluft-Verteiler	097 954	69,90	83,18	83,88
24	Flexrohr für Verbrennungsluft (Ø = 50,0 mm, 2 x 1,1 m)	097 955	77,80	92,58	93,36
25	Sekundärluftschacht (Schieber)	097 956	175,90	209,32	211,08
26	Türverschluss komplett	097 957	163,40	194,45	196,08
	o. Abb. Ofenlack-Spray 06, metallic gussgrau hell (150 ml Dose)	000 949	18,70	22,25	22,44