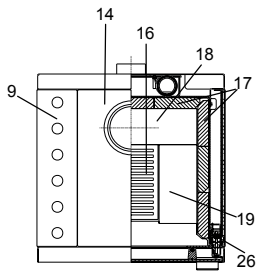
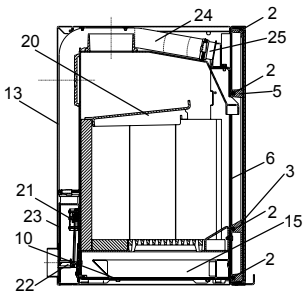
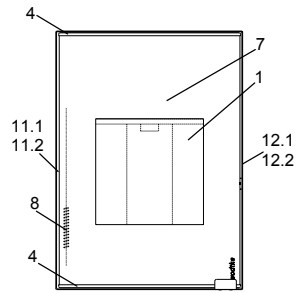


Hot Box® 2000

Hot Box® 2000 (KK 40-3)



lfd.-Nr.	Bezeichnung / Ersatzteil	Art.-Nr.	€ ohne MwSt.	€ inklusive 19 % MwSt.	€ inklusive 20 % MwSt.
1	Türglas black	097 942	262,30	312,14	314,76
2	Runddichtschnur für Türglas Feuerraumtür (L = 2,70 m; Ø = 8,0 mm) Dichtungs-Set mit 3 m	000 890	17,20	20,47	20,64
3	Runddichtschnur für Türglas Feuerraumtür (L = 0,35 m; Ø = 4,0 mm) Dichtungs-Set mit 1 m	000 888	12,40	14,76	14,88
4	Scheibhalter-Set Türglas	097 943	100,80	119,95	120,96
5	Runddichtschnur für Feuerraumtür (L = 2,15 m; Ø = 14,0 mm) Dichtungs-Set mit 3 m	000 893	34,30	40,82	41,16
6	Gußtür	097 945	367,80	437,68	441,36
7	Türrahmen komplett	097 944	221,50	263,59	265,80
8	Türfeder für Feuerraumtür	092 007	3,80	4,52	4,56
9	Verkleidung oben links / rechts	098 242	118,50	141,02	142,20
10	Verkleidung unten links / rechts	098 243	28,90	34,39	34,68
11.1	Seitenglas black links	098 227	97,00	115,43	116,40
11.2	Seitenglas nouga links	098 229	97,00	115,43	116,40
12.1	Seitenglas black rechts mit Bohrung	098 226	106,00	126,14	127,20
12.2	Seitenglas nouga rechts mit Bohrung	098 228	106,00	126,14	127,20
13	Rückwand	097 948	171,60	204,20	205,92
14	Deckel, komplett mit Einleger	097 949	118,80	141,37	142,56
15	Aschelade	097 378	55,60	66,16	66,72
16	Rost	099 141	33,60	39,98	40,32
17	Seitenschamotte links / rechts / hinten	097 369	18,60	22,13	22,32
18	Bodenschamotte hinten	097 950	33,30	39,63	39,96
19	Bodenschamotte vorne links / rechts	097 951	24,00	28,56	28,80
20	Umlenkplatte	097 952	64,70	76,99	77,64
21	Thermoregler	084 146	47,00	55,93	56,40
22	Brennstoffwähler	097 953	44,10	52,48	52,92
23	Deckel, Verbrennungsluft-Verteiler	097 954	68,10	81,04	81,72
24	Flexrohr für Verbrennungsluft (Ø = 50,0 mm, 2 x 1,1 m)	097 955	75,90	90,32	91,08
25	Sekundärluftschacht (Schieber)	097 956	171,60	204,20	205,92
26	Türverschluss komplett	097 957	159,40	189,69	191,28
	o. Abb. Ofenlack-Spray 06, metallic gussgrau hell (150 ml Dose)	000 949	17,90	21,30	21,48