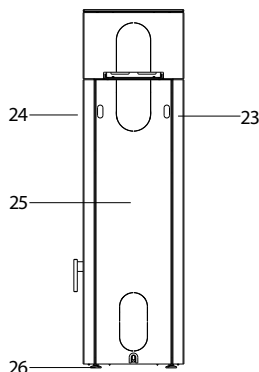
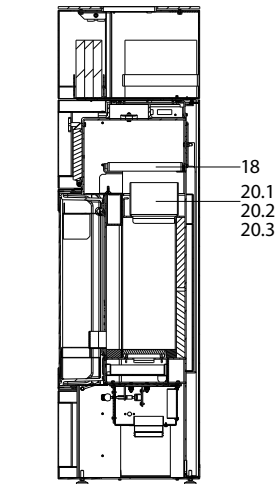
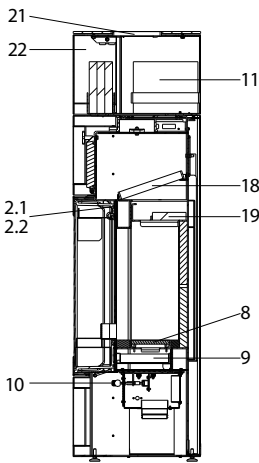
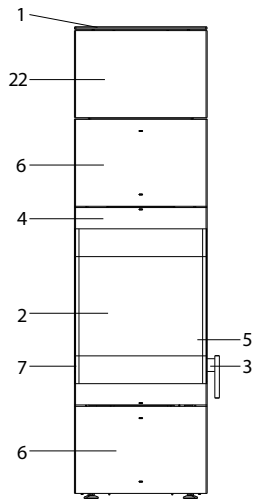


# Stage F9/FS14

## Stage F9/FS14 (K 160 A)



lfd.-Nr.	Bezeichnung / Ersatzteil	Art.-Nr.	€ ohne MwSt.	€ inklusive 19 % MwSt.	€ inklusive 20 % MwSt.
1	Dekorglas-Deckel	087 152	157,00	186,83	188,40
2	Türglas	087 151	552,00	656,88	662,40
2.1	Runddichtschnur Feuerraumtür (L = 2,7 m; Ø 12,0 mm) Dichtungs-Set mit 3,0 m	000 892	32,20	38,32	38,64
2.2	Hohldichtung; für Türglas (L = 2,8m; ø8,0mm) Dichtungs-Set mit 3,0m	000 898	17,50	20,83	21,00
3	Türgriff (Edelstahl)	087 173	97,70	116,26	117,24
4	Türmantel	087 174	110,90	131,97	133,08
5	Türschloss TS_04	091 782	86,90	103,41	104,28
6	Tür oben, unten	087 175	133,00	158,27	159,60
7	Türfeder	087 176	35,00	41,65	42,00
8	Rost	099 141	33,60	39,98	40,32
9	Aschelade	087 177	16,30	19,40	19,56
10	Thermoregler einstellbar	098 852	46,70	55,57	56,04
11	Speicherstein	087 160	7,70	9,16	9,24
12	Seitenauskleidung hinten, unten (Vermiculite)	087 153	32,80	39,03	39,36
13	Seitenauskleidung, hinten, oben (Vermiculite)	087 178	33,50	39,87	40,20
14	Seitenauskleidung, links/rechts (Vermiculite)	087 154	29,80	35,46	35,76
15	Bodenauskleidung, links/rechts (Vermiculite)	087 156	4,10	4,88	4,92
16	Bodenauskleidung, vorn (Vermiculite)	087 157	7,30	8,69	8,76
17	Bodenauskleidung, hinten (Vermiculite)	087 155	5,70	6,78	6,84
18	Umlenkplatte, oben (Vermiculite)	087 158	9,20	10,95	11,04
19	Umlenkplatte (Vermiculite)	087 159	6,60	7,85	7,92
20.1	Einbautenkorb, links	087 169	30,80	36,65	36,96
20.2	Einbautenkorb, rechts	087 168	30,80	36,65	36,96
20.3	Keramische Einbauten	087 171	2,40	2,86	2,88
21	Strahlungsring	091 455	94,50	112,46	113,40
22	Blende, vorn (für Speicheraufsatz)	087 179	93,90	111,74	112,68
23	Seitenverkleidung, links	087 180	98,10	116,74	117,72
24	Seitenverkleidung, rechts	087 181	98,10	116,74	117,72
25	Rückwand	087 182	117,00	139,23	140,40
26	Stellfuss M8	050 281	0,85	1,01	1,02
	o. Abb. Ofenlack-Spray 08, schwarz metallic (150 ml Dose)	000 939	17,90	21,30	21,48

