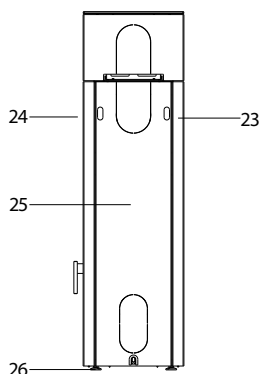
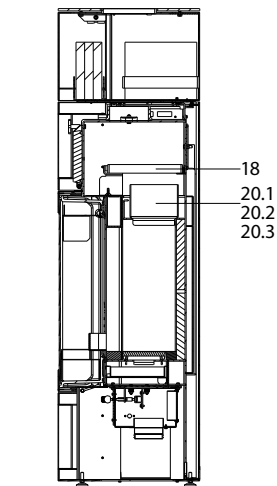
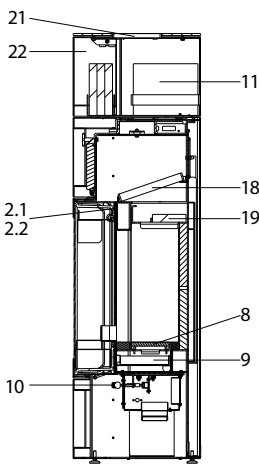
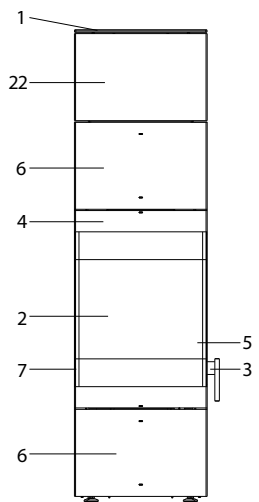


Stage F9/FS14

Stage F9/FS14 (K 160 A)



lfd.-Nr.	Bezeichnung / Ersatzteil	Art.-Nr.	€ ohne MwSt.	€ inklusive 19 % MwSt.	€ inklusive 20 % MwSt.
1	Dekorglas-Deckel	087 152	161,00	191,59	193,20
2	Türglas	087 151	565,80	673,30	678,96
2.1	Runddichtschnur Feuerraumtür (L = 2,7 m; Ø 12,0 mm) Dichtungs-Set mit 3,0 m	000 892	33,70	40,10	40,44
2.2	Hohldichtung; für Türglas (L = 2,8m; ø8,0mm) Dichtungs-Set mit 3,0m	000 898	18,00	21,42	21,60
3	Türgriff (Edelstahl)	087 173	100,20	119,24	120,24
4	Türmantel	087 174	113,70	135,30	136,44
5	Türschloss TS_04	091 782	89,10	106,03	106,92
6	Tür oben, unten	087 175	136,40	162,32	163,68
7	Türfeder	087 176	35,90	42,72	43,08
8	Rost	099 141	34,50	41,06	41,40
9	Aschelade	087 177	16,80	19,99	20,16
10	Thermoregler einstellbar	098 852	97,70	116,26	117,24
11	Speicherstein	087 160	7,90	9,40	9,48
12	Seitenauskleidung hinten, unten (Vermiculite)	087 153	33,70	40,10	40,44
13	Seitenauskleidung, hinten, oben (Vermiculite)	087 178	34,40	40,94	41,28
14	Seitenauskleidung, links/rechts (Vermiculite)	087 154	30,60	36,41	36,72
15	Bodenauskleidung, links/rechts (Vermiculite)	087 156	4,30	5,12	5,16
16	Bodenauskleidung, vorn (Vermiculite)	087 157	7,50	8,93	9,00
17	Bodenauskleidung, hinten (Vermiculite)	087 155	5,90	7,02	7,08
18	Umlenkplatte, oben (Vermiculite)	087 158	12,80	15,23	15,36
19	Umlenkplatte (Vermiculite)	087 159	6,80	8,09	8,16
20.1	Einbautenkorb, links	087 169	43,40	51,65	52,08
20.2	Einbautenkorb, rechts	087 168	43,40	51,65	52,08
20.3	Keramische Einbauten	087 171	2,50	2,98	3,00
21	Strahlungsring	091 455	96,90	115,31	116,28
22	Blende, vorn (für Speicheraufsatz)	087 179	96,30	114,60	115,56
23	Seitenverkleidung, links	087 180	100,60	119,71	120,72
24	Seitenverkleidung, rechts	087 181	100,60	119,71	120,72
25	Rückwand	087 182	120,00	142,80	144,00
26	Stellfuss M8	050 281	0,90	1,07	1,08
o. Abb. Ofenlack-Spray 08, schwarz metallic (150 ml Dose)		000 939	18,70	22,25	22,44

