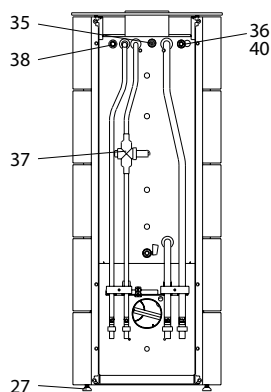
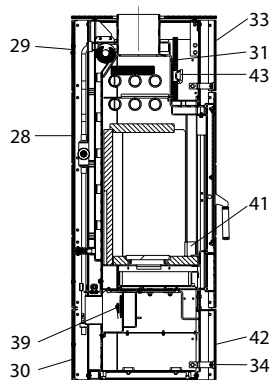
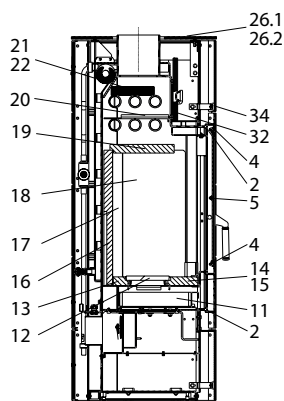
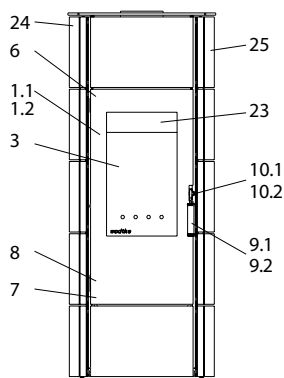
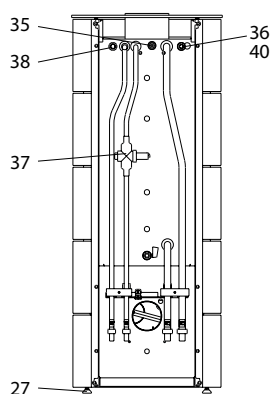
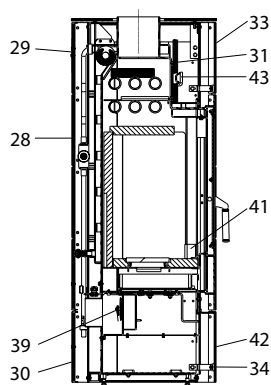


## Tio (KK 50 RW-1 / KK 50-10 RW-1)



lfd.-Nr.	Bezeichnung / Ersatzteil	Art.-Nr.	€ ohne MwSt.	€ inklusive 19 % MwSt.	€ inklusive 20 % MwSt.
1.1	Feuerraumtür lackiert komplett (inkl. Türglas / Türgriff Glas & Beschlagteile) - Ausführung Tio Stahl	091 250	502,60	598,09	603,12
1.2	Feuerraumtür lackiert komplett (inkl. Türglas / Türgriff Matt Nickel & Beschlagteile) - Ausführung Tio Speckstein	091 265	450,00	535,50	540,00
2	Runddichtschnur für Feuerraumtür (L = 2,2 m; Ø = 12,0 mm) Dichtungs-Set mit 3,0 m	000 892	32,20	38,32	38,64
3	Türglas	091 251	110,00	130,90	132,00
4	Flachdichtung selbstklebend für Türglas Feuerraumtür (L = 2,2 m; 8,0 x 2,0 mm) Dichtungs-Set mit 3,0 m (wird 2 mal benötigt!)	000 887	13,90	16,54	16,68
5	Scheibenhalter	091 252	3,10	3,69	3,72
6	Türscharnier oben (für Feuerraumtür)	091 253	9,80	11,66	11,76
7	Türscharnier unten (für Feuerraumtür)	091 254	6,10	7,26	7,32
8	Türfeder	099 183	4,60	5,47	5,52
9.1	Türgriff Glas rund matt (Ø 22 mm x 110 mm)	098 752	43,00	51,17	51,60
9.2	Türgriff Matt-Nickel (Ø 25 mm x 100 mm)	098 451	19,30	22,97	23,16
10.1	Griffbügel für Türgriff Glas M5 Gewinde - black	091 266	13,80	16,42	16,56
10.2	Griffbügel für Türgriff Matt-Nickel M6 Gewinde - black	091 267	13,80	16,42	16,56
11	Aschelade	099 156	19,30	22,97	23,16
12	Rost	099 141	33,60	39,98	40,32
13	Bodenschamotte hinten	099 157	15,20	18,09	18,24
14	Bodenschamotte links / rechts	099 158	13,20	15,71	15,84
15	Bodenschamotte vorne	099 159	15,20	18,09	18,24
16	Seitenschamotte hinten mit Bohrungen (Vermiculite); diese Seitenschamotte hinten ersetzt auch die Seitenschamotte hinten ohne Bohrungen	099 160	32,00	38,08	38,40
17	Seitenschamotte schräg links / rechts (Vermiculite)	099 161	15,10	17,97	18,12
18	Seitenschamotte links / rechts (Vermiculite)	099 162	30,70	36,53	36,84
19	Umlenkplatte unten (Vermiculite)	099 163	29,60	35,22	35,52
20	Umlenkplatte mitte links / rechts (Stahl)	099 164	24,30	28,92	29,16
21	Umlenkung oben mitte (Vermiculite)	099 165	10,40	12,38	12,48
22	Umlenkung oben links / rechts (Vermiculite)	099 166	8,90	10,59	10,68
23	Scheibenspoiler	091 255	13,70	16,30	16,44
24	Verkleidung links (komplett)	091 257	475,50	565,85	570,60
25	Verkleidung rechts (komplett)	091 258	475,50	565,85	570,60
26.1	Deckel Stahl > black <	091 256	150,00	178,50	180,00
26.2	Deckel Speckstein	091 268	256,00	304,64	307,20
27	Stellfuß M8	050 281	0,85	1,01	1,02
28	Verkleidung hinten oben (mit Abdeckung für Entlüftung)	091 259	86,70	103,17	104,04
29	Entlüfterabdeckung	091 260	7,70	9,16	9,24
30	Verkleidung hinten unten	091 261	43,00	51,17	51,60
31	Hitzeschutzplatte oben (Vermiculite)	099 189	6,50	7,74	7,80
32	Hitzeschutzplatte unten (Vermiculite)	099 190	6,50	7,74	7,80
33	Tür oben	091 262	55,60	66,16	66,72
34	Magnet	091 263	12,40	14,76	14,88
35	Entlüfter	099 176	7,20	8,57	8,64



## Tio (KK 50 RW-1 / KK 50-10 RW-1)

lfd.-Nr.	Bezeichnung / Ersatzteil	Art.-Nr.	€ ohne MwSt.	€ inklusive 19 % MwSt.	€ inklusive 20 % MwSt.
36	FKY Fühler (Zubehör)	095 421	26,50	31,54	31,80
37	TAS (Thermische Ablaufsicherung)	099 147	156,50	186,24	187,80
38	Tauchhülse für TAS (Ersatzteil Länge 210 mm passend für alle Modelle)	099 197	31,50	37,49	37,80
39	Thermoregler einstellbar	099 178	53,00	63,07	63,60
40	Tauchhülse für Thermoregler / Fühler (Ersatzteil Länge 150 mm passend für alle Modelle)	099 187	31,50	37,49	37,80
41	Stehrost	087 365	19,00	22,61	22,80
42	Tür unten	091 264	55,60	66,16	66,72
43	Klemme Revisionsklappe	099 143	19,30	22,97	23,16
	o. Abb. Ofenlack-Spray 09, metallic gussgrau (150 ml Dose) für Verkleidungen (links/rechts, hinten)	000 938	17,90	21,30	21,48
	o. Abb. Ofenlack-Spray 02, schwarz (150 ml Dose) für Türen (Tür oben, Feuerraumtür, Tür unten), Deckel	000 943	17,90	21,30	21,48