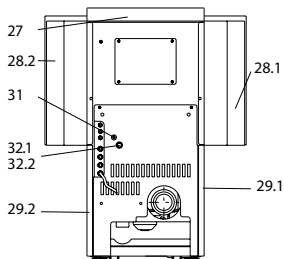
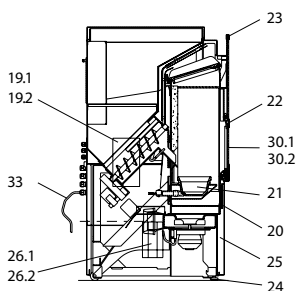
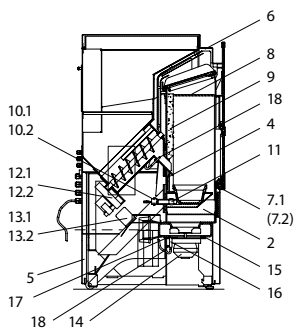
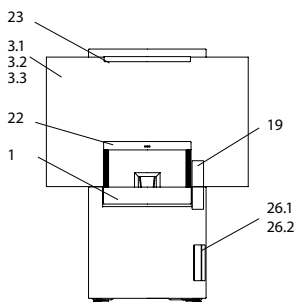


# CW 21<sup>®</sup> air+



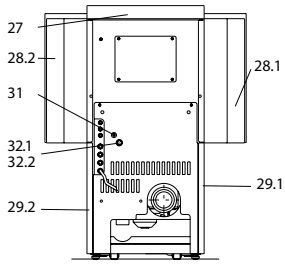
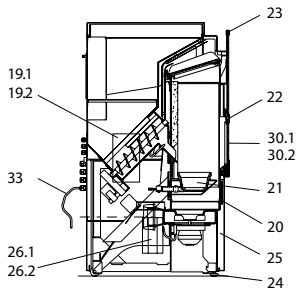
Bedienboard S4

## CW 21<sup>®</sup> (PO 04.7 E) air+

lfd.-Nr.	Bezeichnung / Ersatzteil	Art.-Nr.	€ ohne MwSt.	€ inklusive 19 % MwSt.	€ inklusive 20 % MwSt.
1	Türrahmen	070 142	181,50	215,99	217,80
2	Zwischenboden (282,5 mm)	095 284	22,10	26,30	26,52
3.1	Dekorglasscheibe „black“	070 121	463,00	550,97	555,60
3.2	Dekorglasscheibe „blue“ <b>NICHT MEHR LIEFERBAR</b>	070 122	-	-	-
4	Rückbrandsicherung	095 263	13,00	15,47	15,60
5	Rückwand ab S3 Steuerung (Pulver, metallic)	070 158	136,50	162,44	163,80
6	Konvektionsdeckel, gelocht (Senotherm, metallic)	070 145	71,40	84,97	85,68
7.1	Türfeder, rechts	070 146	8,70	10,35	10,44
7.2	Türfeder, links	070 147	8,70	10,35	10,44
8	Umlenkplatte	095 253	23,20	27,61	27,84
9	Seitenschamotte, hinten	095 224	32,80	39,03	39,36
10.1	Zünderelement Z3, komplett	050 258	101,40	120,67	121,68
10.2	Zündkabel Länge 60 cm	050 987	9,30	11,07	11,16
11	Zündpatrone ZP3	050 251	77,70	92,46	93,24
12.1	Schneckenmotor N100 ab S3 Steuerung	095 298	199,70	237,64	239,64
12.2	Kabel Schneckenmotor ab S3 Steuerung	095 291	3,40	4,05	4,08
13.1	Luftmengensensor LMS-S4	095 384	71,40	84,97	85,68
13.2	Kabel Luftmengensensor ab S3 Steuerung	095 295	6,30	7,50	7,56
14	Lüftermotor S5-1	050 963	293,90	349,74	352,68
15	Dichtung, Lüftermotor	095 021	5,10	6,07	6,12
16	Rauchgas-Fühlerhülse, kurz (für PT1000)	070 801	21,20	25,23	25,44
17	Dichtung, Fühlerhülse (identisch mit Dichtung für UTS)	095 062	5,60	6,66	6,72
18	PT1000 Fühler, zur Verwendung als TR- oder TP-Fühler	095 297	25,40	30,23	30,48
19.1	Hauptplatine HP-S4; Programm P1; 2 - 6 kW	095 380	510,50	607,50	612,60
19.2	Hauptplatine HP-S4; Programm P4; 2 - 8 kW	095 385	510,50	607,50	612,60
20	Dichtung, Revisionsöffnung	095 268	5,50	6,55	6,60
21	Brennertopf	095 057	77,10	91,75	92,52
22	Verschlussblende (matt Chrom) <b>NICHT MEHR LIEFERBAR</b>	070 143	-	-	-
23	Klammer für Dekorglasscheibe (matt Chrom)	070 144	36,80	43,79	44,16
24	Stellfuß M10	096 052	0,90	1,07	1,08
26.1	Bedienboard BB-S4	095 383	125,20	148,99	150,24
26.2	Kabel Bedienboard ab S3 Steuerung	095 290	14,00	16,66	16,80
27	Behälterdeckel mit Scharnier (Pulver, metallic)	070 151	204,60	243,47	245,52
28.1	Seitenverkleidung, oben, links (Pulver, metallic)	070 152	245,30	291,91	294,36
28.2	Seitenverkleidung, oben, rechts (Pulver, metallic)	070 153	245,30	291,91	294,36
29.1	Seitenverkleidung, unten, links (Pulver, metallic)	070 154	46,60	55,45	55,92
29.2	Seitenverkleidung, unten, rechts (mit Bedienboard - Abdeckklappe, Pulver, metallic)	070 155	110,00	130,90	132,00
30.1	Türglas, transparent	070 141	117,00	139,23	140,40
31	Hauptsicherung, 5 A (flink)	095 320	1,10	1,31	1,32
32.1	STB 95 °C (Sicherheitstemperaturbegrenzer)	095 116	55,00	65,45	66,00
32.2	Kabel STB	095 296	6,90	8,21	8,28

\* **Achtung:** die Hauptplatinen gibt es in verschiedenen Ausführungen. Bitte beachten!

# CW 21<sup>®</sup> air+



## CW 21<sup>®</sup> (PO 04.7 E) air+

lfd.-Nr.	Bezeichnung / Ersatzteil	Art.-Nr.	€ ohne MwSt.	€ inklusive 19 % MwSt.	€ inklusive 20 % MwSt.
33	Netzkabel ab S3 Steuerung	095 522	10,60	12,61	12,72
	o. Abb. Ofenlack-Spray 05 schwarz (150 ml Dose)	000 948	18,70	22,25	22,44
	o. Abb. Runddichtschnur für Scheibe (Ø = 10,0 mm) Dichtungs-Set mit 3,0 m	000 891	23,70	28,20	28,44
	o. Abb. Runddichtschnur für Gussdeckel Revision (Ø = 12,0 mm) Dichtungs-Set mit 3,0 m	000 892	33,70	40,10	40,44