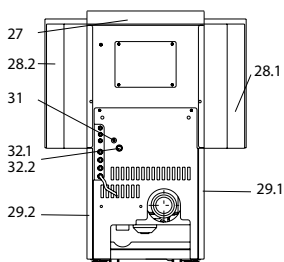
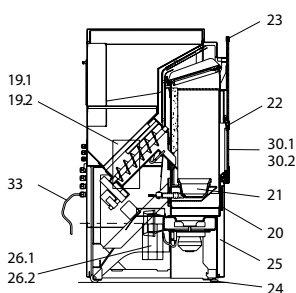
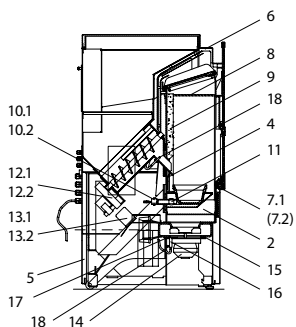
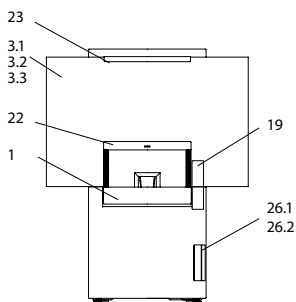


CW 21[®] (PO 04.7 E) air+



Bedienboard S4

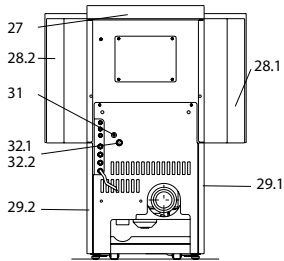
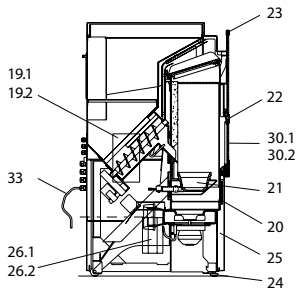
lfd.-Nr.	Bezeichnung / Ersatzteil	Art.-Nr.	€ ohne MwSt.	€ inklusive 19 % MwSt.	€ inklusive 20 % MwSt.
1	Türrahmen	070 142	177,00	210,63	212,40
2	Zwischenboden (282,5 mm)	095 284	21,50	25,59	25,80
3.1	Dekorglasscheibe „black“	070 121	450,00	535,50	540,00
3.2	Dekorglasscheibe „blue“ NICHT MEHR LIEFERBAR	070 122	-	-	-
3.3	Dekorglasscheibe „white“	070 124	450,00	535,50	540,00
4	Rückbrandsicherung	095 263	12,60	14,99	15,12
5	Rückwand ab S3 Steuerung (Pulver, metallic)	070 158	133,10	158,39	159,72
6	Konvektionsdeckel, gelocht (Senotherm, metallic)	070 145	69,60	82,82	83,52
7.1	Türfeder, rechts	070 146	8,40	10,00	10,08
7.2	Türfeder, links	070 147	8,40	10,00	10,08
8	Umlenkplatte	095 253	22,60	26,89	27,12
9	Seitenschamotte, hinten	095 224	32,00	38,08	38,40
10.1	Zünderlement Z3, komplett	050 258	98,90	117,69	118,68
10.2	Zündkabel Länge 60 cm	050 987	9,00	10,71	10,80
11	Zündpatrone ZP3	050 251	75,80	90,20	90,96
12.1	Schneckenmotor N100 ab S3 Steuerung	095 298	194,80	231,81	233,76
12.2	Kabel Schneckenmotor ab S3 Steuerung	095 291	3,30	3,93	3,96
13.1	Luftmengensensor LMS-S4	095 384	69,60	82,82	83,52
13.2	Kabel Luftmengensensor ab S3 Steuerung	095 295	6,10	7,26	7,32
14	Lüftermotor S5-1	050 963	286,70	341,17	344,04
15	Dichtung, Lüftermotor	095 021	4,90	5,83	5,88
16	Rauchgas-Fühlerhülse, kurz (für PT1000)	070 801	20,60	24,51	24,72
17	Dichtung, Fühlerhülse (identisch mit Dichtung für UTS)	095 062	5,40	6,43	6,48
18	PT1000 Fühler, zur Verwendung als TR- oder TP-Fühler	095 297	24,70	29,39	29,64
19.1	Hauptplatine HP-S4; Programm P1; 2 - 6 kW	095 380	498,00	592,62	597,60
19.2	Hauptplatine HP-S4; Programm P4; 2 - 8 kW	095 385	498,00	592,62	597,60
20	Dichtung, Revisionsöffnung	095 268	5,30	6,31	6,36
21	Brennertopf	095 057	75,20	89,49	90,24
22	Verschlussblende (matt Chrom) NICHT MEHR LIEFERBAR	070 143	-	-	-
23	Klammer für Dekorglasscheibe (matt Chrom)	070 144	35,90	42,72	43,08
24	Stellfuß M10	096 052	0,80	0,95	0,96
25	Frontverkleidung (Pulver, metallic)	070 150	0,00	0,00	0,00
26.1	Bedienboard BB-S4	095 383	122,10	145,30	146,52
26.2	Kabel Bedienboard ab S3 Steuerung	095 290	13,60	16,18	16,32
27	Behälterdeckel mit Scharnier (Pulver, metallic)	070 151	199,60	237,52	239,52
28.1	Seitenverkleidung, oben, links (Pulver, metallic)	070 152	239,30	284,77	287,16
28.2	Seitenverkleidung, oben, rechts (Pulver, metallic)	070 153	239,30	284,77	287,16
29.1	Seitenverkleidung, unten, links (Pulver, metallic)	070 154	45,40	54,03	54,48
29.2	Seitenverkleidung, unten, rechts (mit Bedienboard - Abdeckklappe, Pulver, metallic)	070 155	107,30	127,69	128,76
30.1	Türglas, transparent	070 141	114,00	135,66	136,80
31	Hauptsicherung, 5 A (flink)	095 320	1,05	1,25	1,26

* **Achtung:** die Hauptplatinen gibt es in verschiedenen Ausführungen. Bitte beachten!

CW 21[®] air+

01.07.2020 - 31.12.2020
Vorübergehende Senkung der
MwSt. in Deutschland auf 16%.

CW 21[®] (PO 04.7 E) air+



lfd.-Nr.	Bezeichnung / Ersatzteil	Art.-Nr.	€ ohne MwSt.	€ inklusive 19 % MwSt.	€ inklusive 20 % MwSt.
32.1	STB 95 °C (Sicherheitstemperaturbegrenzer)	095 116	53,60	63,78	64,32
32.2	Kabel STB	095 296	6,70	7,97	8,04
33	Netzkabel ab S3 Steuerung	095 522	10,30	12,26	12,36
	o. Abb. Ofenlack-Spray 05 schwarz (150 ml Dose)	000 948	18,20	21,66	21,84
	o. Abb. Runddichtschnur für Scheibe (Ø = 10,0 mm) Dichtungs-Set mit 3,0 m	000 891	23,10	27,49	27,72
	o. Abb. Runddichtschnur für Gussdeckel Revision (Ø = 12,0 mm) Dichtungs-Set mit 3,0 m	000 892	32,80	39,03	39,36