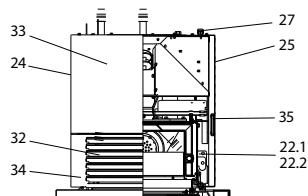
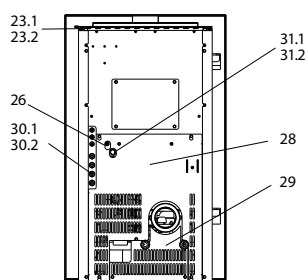
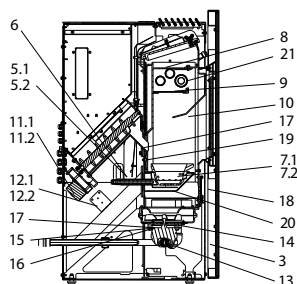
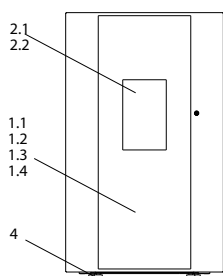


Dave water+



Brennertopf-Ausführung
mit Auflage



Art.-Nr. 095 057

Brennertopf-Ausführung
ohne Auflage



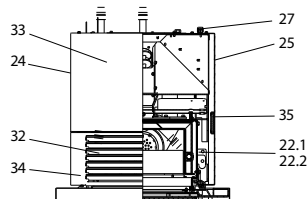
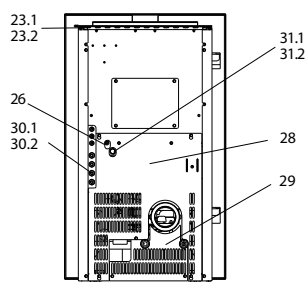
Art.-Nr. 095 015

Dave (PO 04.5-11 E WW) water+

lfd.-Nr.	Bezeichnung / Ersatzteil	Art.-Nr.	€ ohne MwSt.	€ inklusive 19 % MwSt.	€ inklusive 20 % MwSt.
1.1	Feuerraumtür (mit Dichtung ohne Tür- und ohne Front- Dekorglas) schwarz lackiert	051 561	477,80	568,58	573,36
1.2	Front- Dekorglas, black	051 553	172,50	205,28	207,00
1.3	Glashalter komplett	051 555	111,90	133,16	134,28
1.4	Runddichtschnur, für Feuerraumtür (L = 1,5 m, Ø = 12,0 mm) Dichtungs-Set mit 3,0 m	000 892	33,70	40,10	40,44
2.1	Türglas, flach	095 226	62,40	74,26	74,88
2.2	Flachdichtung selbstklebend; für Türglas Feuerraumtür (L = 1,8 m, 8,0 x 2,0 mm) Dichtungs-Set mit 3,0 m	000 887	14,60	17,37	17,52
3	Verkleidung, vorn, unten	051 556	27,30	32,49	32,76
4	Stellfuß M8	050 281	0,90	1,07	1,08
5.1	Zündelement Z3, komplett	050 258	101,40	120,67	121,68
5.2	Zündkabel Länge 60 cm	050 987	9,30	11,07	11,16
6	Zündpatrone, ZP3	050 251	77,70	92,46	93,24
7.1	Brennertopf mit Auflage bis Fertigungsnummer 708977	095 057	77,10	91,75	92,52
7.2	Brennertopf ohne Auflage ab Fertigungsnummer 708978	095 015	66,20	78,78	79,44
8	Umlenkplatte oben	095 583	35,40	42,13	42,48
9	Umlenkplatte unten, gekantet	095 580	24,20	28,80	29,04
10	Spoiler, schmal (270 mm)	095 582	76,80	91,39	92,16
11.1	Schneckenmotor N100 ab S3 Steuerung	095 298	199,70	237,64	239,64
11.2	Kabel Schneckenmotor ab S3 Steuerung	095 291	3,40	4,05	4,08
12.1	Luftmengensensor LMS-S4	095 384	71,40	84,97	85,68
12.2	Kabel Luftmengensensor ab S3 Steuerung	095 295	6,30	7,50	7,56
13	Lüftermotor S5-1	050 963	293,90	349,74	352,68
14	Dichtung, Lüftermotor	095 021	5,10	6,07	6,12
15	Rauchgas-Fühlerhülse, lang (für PT1000)	070 802	21,20	25,23	25,44
16	Dichtung, Fühlerhülse (identisch mit Dichtung für UTS)	095 062	5,60	6,66	6,72
17	PT1000 Fühler, zur Verwendung als TR- oder TP-Fühler	095 297	25,40	30,23	30,48
18	Dichtung, Revisionsöffnung	095 268	5,50	6,55	6,60
19	Rückbrandsicherung	095 263	13,00	15,47	15,60
20	Zwischenboden (276,5 mm)	095 581	26,30	31,30	31,56
21	FKY (Temperaturfühler)	095 421	27,20	32,37	32,64
22.1	Handentlüfter	095 563	4,00	4,76	4,80
22.2	Entlüftungsschlüssel	095 564	1,00	1,19	1,20
23.1	Bedienboard BB-S4	095 383	125,20	148,99	150,24
23.2	Kabel Bedienboard ab S3 Steuerung	095 290	14,00	16,66	16,80
24	Seitenverkleidung, links	051 557	120,00	142,80	144,00
25	Seitenverkleidung, rechts	051 558	120,00	142,80	144,00
26	Hauptsicherung, 5 A (flink)	095 320	1,10	1,31	1,32
27	Netzkabel ab S3 Steuerung	095 522	10,60	12,61	12,72
28	Rückwand (1)	050 266	98,40	117,10	118,08
29	Rückwand, unten (2)	050 267	61,10	72,71	73,32
30.1*	Hauptplatine HP-S4; Programm P3; 2 - 10 kW	095 382	510,50	607,50	612,60
30.2*	Hauptplatine HP-S4; Programm P6; 2 - 8 kW	095 387	510,50	607,50	612,60

* **Achtung:** die Hauptplatinen gibt es in verschiedenen Ausführungen. Bitte beachten!

Dave water+



Dave (PO 04.5-11 E WW) water+

lfd.-Nr.	Bezeichnung / Ersatzteil	Art.-Nr.	€ ohne MwSt.	€ inklusive 19 % MwSt.	€ inklusive 20 % MwSt.
31.1	STB 95 °C (Sicherheitstemperaturbegrenzer)	095 116	55,00	65,45	66,00
31.2	Kabel, STB	095 296	6,90	8,21	8,28
32	Glaslamelle (1 Stück); black	051 554	27,50	32,73	33,00
33	Behälterklappdeckel	051 559	86,80	103,29	104,16
34	Glaseinleger, Konvektion	051 560	32,60	38,79	39,12
35	Dekorstreifen Seitenverkleidung, black	051 552	33,50	39,87	40,20
	o. Abb. Drahtreinigungsbürste	095 120	13,50	16,07	16,20
	o. Abb. Ofenlack-Spray 02, schwarz Classic (150 ml Dose)	000 943	18,70	22,25	22,44

*Achtung! Die Hauptplatinen gibt es in verschiedenen Ausführungen. Bitte beachten!