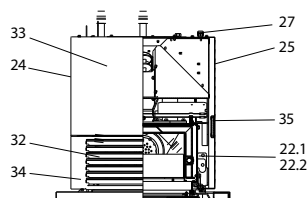
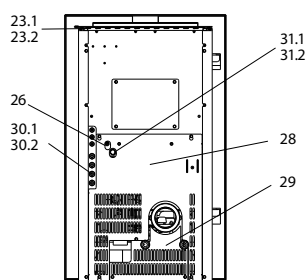
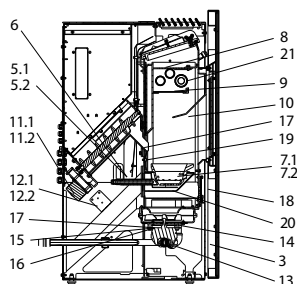
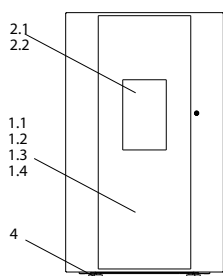


# Dave water+



Brennertopf-Ausführung  
mit Auflage



Art.-Nr. 095 057

Brennertopf-Ausführung  
ohne Auflage



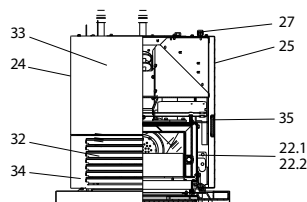
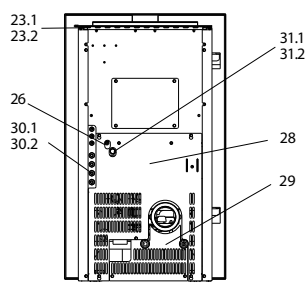
Art.-Nr. 095 015

## Dave (PO 04.5-11 E WW) water+

lfd.-Nr.	Bezeichnung / Ersatzteil	Art.-Nr.	€ ohne MwSt.	€ inklusive 19 % MwSt.	€ inklusive 20 % MwSt.
1.1	Feuerraumtür (mit Dichtung ohne Tür- und ohne Front- Dekorglas) schwarz lackiert	051 561	466,10	554,66	559,32
1.2	Front- Dekorglas, black	051 553	168,20	200,16	201,84
1.3	Glashalter komplett	051 555	109,10	129,83	130,92
1.4	Runddichtschnur, für Feuerraumtür (L = 1,5 m, Ø = 12,0 mm) Dichtungs-Set mit 3,0 m	000 892	32,20	38,32	38,64
2.1	Türglas, flach	095 226	60,80	72,35	72,96
2.2	Flachdichtung selbstklebend; für Türglas Feuerraumtür (L = 1,8 m, 8,0 x 2,0 mm) Dichtungs-Set mit 3,0 m	000 887	13,90	16,54	16,68
3	Verkleidung, vorn, unten	051 556	26,60	31,65	31,92
4	Stellfuß M8	050 281	0,85	1,01	1,02
5.1	Zündelement Z3, komplett	050 258	98,90	117,69	118,68
5.2	Zündkabel Länge 60 cm	050 987	9,00	10,71	10,80
6	Zündpatrone, ZP3	050 251	75,80	90,20	90,96
7.1	Brennertopf mit Auflage bis Fertigungsnummer 708977	095 057	75,20	89,49	90,24
7.2	Brennertopf ohne Auflage ab Fertigungsnummer 708978	095 015	64,50	76,76	77,40
8	Umlenkplatte oben	095 583	34,50	41,06	41,40
9	Umlenkplatte unten, gekantet	095 580	23,60	28,08	28,32
10	Spoiler, schmal (270 mm)	095 582	74,90	89,13	89,88
11.1	Schneckenmotor N100 ab S3 Steuerung	095 298	194,80	231,81	233,76
11.2	Kabel Schneckenmotor ab S3 Steuerung	095 291	3,30	3,93	3,96
12.1	Luftmengensensor LMS-S4	095 384	69,60	82,82	83,52
12.2	Kabel Luftmengensensor ab S3 Steuerung	095 295	6,10	7,26	7,32
13	Lüftermotor S5-1	050 963	286,70	341,17	344,04
14	Dichtung, Lüftermotor	095 021	4,90	5,83	5,88
15	Rauchgas-Fühlerhülse, lang (für PT1000)	070 802	20,60	24,51	24,72
16	Dichtung, Fühlerhülse (identisch mit Dichtung für UTS)	095 062	5,40	6,43	6,48
17	PT1000 Fühler, zur Verwendung als TR- oder TP-Fühler	095 297	24,70	29,39	29,64
18	Dichtung, Revisionsöffnung	095 268	5,30	6,31	6,36
19	Rückbrandsicherung	095 263	12,60	14,99	15,12
20	Zwischenboden (276,5 mm)	095 581	25,60	30,46	30,72
21	FKY (Temperaturfühler)	095 421	26,50	31,54	31,80
22.1	Handentlüfter	095 563	3,80	4,52	4,56
22.2	Entlüftungsschlüssel	095 564	0,70	0,83	0,84
23.1	Bedienboard BB-S4	095 383	122,10	145,30	146,52
23.2	Kabel Bedienboard ab S3 Steuerung	095 290	13,60	16,18	16,32
24	Seitenverkleidung, links	051 557	117,00	139,23	140,40
25	Seitenverkleidung, rechts	051 558	117,00	139,23	140,40
26	Hauptsicherung, 5 A (flink)	095 320	1,05	1,25	1,26
27	Netzkabel ab S3 Steuerung	095 522	10,30	12,26	12,36
28	Rückwand (1)	050 266	96,00	114,24	115,20
29	Rückwand, unten (2)	050 267	59,60	70,92	71,52
30.1*	Hauptplatine HP-S4; Programm P3; 2 - 10 kW	095 382	498,00	592,62	597,60
30.2*	Hauptplatine HP-S4; Programm P6; 2 - 8 kW	095 387	498,00	592,62	597,60

\* **Achtung:** die Hauptplatinen gibt es in verschiedenen Ausführungen. Bitte beachten!

# Dave water+



## Dave (PO 04.5-11 E WW) water+

lfd.-Nr.	Bezeichnung / Ersatzteil	Art.-Nr.	€ ohne MwSt.	€ inklusive 19% MwSt.	€ inklusive 20% MwSt.
31.1	STB 95 °C (Sicherheitstemperaturbegrenzer)	095 116	53,60	63,78	64,32
31.2	Kabel, STB	095 296	6,70	7,97	8,04
32	Glaslamelle (1 Stück); black	051 554	26,80	31,89	32,16
33	Behälterklappdeckel	051 559	84,60	100,67	101,52
34	Glaseinleger, Konvektion	051 560	31,80	37,84	38,16
35	Dekorstreifen Seitenverkleidung, black	051 552	32,60	38,79	39,12
	o. Abb. Drahtreinigungsbürste	095 120	10,80	12,85	12,96
	o. Abb. Ofenlack-Spray 02, schwarz Classic (150 ml Dose)	000 943	17,50	20,83	21,00

\*Achtung! Die Hauptplatinen gibt es in verschiedenen Ausführungen. Bitte beachten!