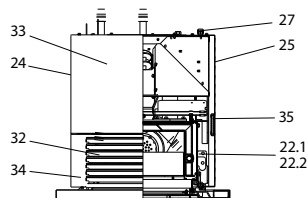
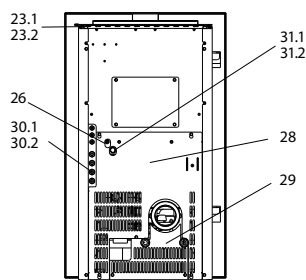
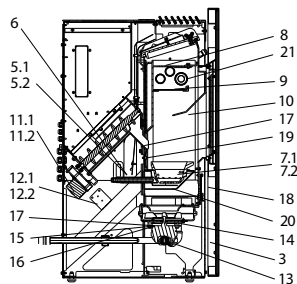
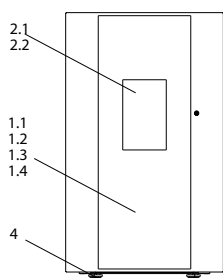


## Dave (PO 04.5-11 E WW) water+



Brennertopf-Ausführung  
mit Auflage



Art.-Nr. 095 057

Brennertopf-Ausführung  
ohne Auflage



Art.-Nr. 095 015

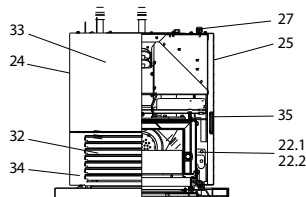
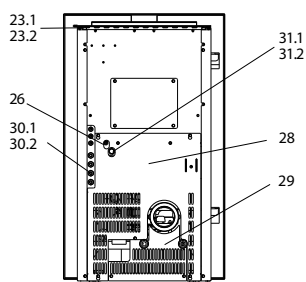
| lfd.-Nr. | Bezeichnung / Ersatzteil  | Art.-Nr. | € ohne MwSt. | € inklusive 19 % MwSt. | € inklusive 20 % MwSt. |
|----------|---|----------|--------------|------------------------|------------------------|
| 1.1      | Feuerraumtür (mit Dichtung ohne Tür- und ohne Front- Dekorglas) schwarz lackiert                        | 051 561  | 466,10       | 554,66                 | 559,32                 |
| 1.2      | Front- Dekorglas, black   | 051 553  | 168,20       | 200,16                 | 201,84                 |
| 1.3      | Glashalter komplett   | 051 555  | 109,10       | 129,83                 | 130,92                 |
| 1.4      | Runddichtschnur, für Feuerraumtür (L = 1,5 m, Ø = 12,0 mm) Dichtungs-Set mit 3,0 m                      | 000 892  | 32,80        | 39,03                  | 39,36                  |
| 2.1      | Türglas, flach  | 095 226  | 60,80        | 72,35                  | 72,96                  |
| 2.2      | Flachdichtung selbstklebend; für Türglas Feuerraumtür (L = 1,8 m, 8,0 x 2,0 mm) Dichtungs-Set mit 3,0 m | 000 887  | 14,20        | 16,90                  | 17,04                  |
| 3        | Verkleidung, vorn, unten  | 051 556  | 26,60        | 31,65                  | 31,92                  |
| 4        | Stellfuß M8   | 050 281  | 0,85         | 1,01                   | 1,02                   |
| 5.1      | Zündelement Z3, komplett  | 050 258  | 98,90        | 117,69                 | 118,68                 |
| 5.2      | Zündkabel Länge 60 cm   | 050 987  | 9,00         | 10,71                  | 10,80                  |
| 6        | Zündpatrone, ZP3  | 050 251  | 75,80        | 90,20                  | 90,96                  |
| 7.1      | Brennertopf mit Auflage bis Fertigungsnummer 708977   | 095 057  | 75,20        | 89,49                  | 90,24                  |
| 7.2      | Brennertopf ohne Auflage ab Fertigungsnummer 708978   | 095 015  | 64,50        | 76,76                  | 77,40                  |
| 8        | Umlenkplatte oben   | 095 583  | 34,50        | 41,06                  | 41,40                  |
| 9        | Umlenkplatte unten, gekantet  | 095 580  | 23,60        | 28,08                  | 28,32                  |
| 10       | Spoiler, schmal (270 mm)  | 095 582  | 74,90        | 89,13                  | 89,88                  |
| 11.1     | Schneckenmotor N100 ab S3 Steuerung   | 095 298  | 194,80       | 231,81                 | 233,76                 |
| 11.2     | Kabel Schneckenmotor ab S3 Steuerung  | 095 291  | 3,30         | 3,93                   | 3,96                   |
| 12.1     | Luftmengensensor LMS-S4   | 095 384  | 69,60        | 82,82                  | 83,52                  |
| 12.2     | Kabel Luftmengensensor ab S3 Steuerung  | 095 295  | 6,10         | 7,26                   | 7,32                   |
| 13       | Lüftermotor S5-1  | 050 963  | 286,70       | 341,17                 | 344,04                 |
| 14       | Dichtung, Lüftermotor   | 095 021  | 4,90         | 5,83                   | 5,88                   |
| 15       | Rauchgas-Fühlerhülse, lang (für PT1000)   | 070 802  | 20,60        | 24,51                  | 24,72                  |
| 16       | Dichtung, Fühlerhülse (identisch mit Dichtung für UTS)  | 095 062  | 5,40         | 6,43                   | 6,48                   |
| 17       | PT1000 Fühler, zur Verwendung als TR- oder TP-Fühler  | 095 297  | 24,70        | 29,39                  | 29,64                  |
| 18       | Dichtung, Revisionsöffnung  | 095 268  | 5,30         | 6,31                   | 6,36                   |
| 19       | Rückbrandsicherung  | 095 263  | 12,60        | 14,99                  | 15,12                  |
| 20       | Zwischenboden (276,5 mm)  | 095 581  | 25,60        | 30,46                  | 30,72                  |
| 21       | FKY (Temperaturfühler)  | 095 421  | 26,50        | 31,54                  | 31,80                  |
| 22.1     | Handentlüfter   | 095 563  | 3,90         | 4,64                   | 4,68                   |
| 22.2     | Entlüftungsschlüssel  | 095 564  | 0,90         | 1,07                   | 1,08                   |
| 23.1     | Bedienboard BB-S4   | 095 383  | 122,10       | 145,30                 | 146,52                 |
| 23.2     | Kabel Bedienboard ab S3 Steuerung   | 095 290  | 13,60        | 16,18                  | 16,32                  |
| 24       | Seitenverkleidung, links  | 051 557  | 117,00       | 139,23                 | 140,40                 |
| 25       | Seitenverkleidung, rechts   | 051 558  | 117,00       | 139,23                 | 140,40                 |
| 26       | Hauptsicherung, 5 A (flink)   | 095 320  | 1,05         | 1,25                   | 1,26                   |
| 27       | Netzkabel ab S3 Steuerung   | 095 522  | 10,30        | 12,26                  | 12,36                  |
| 28       | Rückwand (1)  | 050 266  | 96,00        | 114,24                 | 115,20                 |
| 29       | Rückwand, unten (2)   | 050 267  | 59,60        | 70,92                  | 71,52                  |
| 30.1*    | Hauptplatine HP-S4; Programm P3; 2 - 10 kW  | 095 382  | 498,00       | 592,62                 | 597,60                 |
| 30.2*    | Hauptplatine HP-S4; Programm P6; 2 - 8 kW   | 095 387  | 498,00       | 592,62                 | 597,60                 |

\* **Achtung:** die Hauptplatinen gibt es in verschiedenen Ausführungen. Bitte beachten!

# Dave water+

**01.07.2020 - 31.12.2020**  
**Vorübergehende Senkung der**  
**MwSt. in Deutschland auf 16%.**

## Dave (PO 04.5-11 E WW) water+



| lfd.-Nr. | Bezeichnung / Ersatzteil                                 | Art.-Nr. | € ohne MwSt. | € inklusive 19 % MwSt. | € inklusive 20 % MwSt. |
|----------|--|----------|--------------|------------------------|------------------------|
| 31.1     | STB 95 °C (Sicherheitstemperaturbegrenzer)               | 095 116  | 53,60        | 63,78                  | 64,32                  |
| 31.2     | Kabel, STB   | 095 296  | 6,70         | 7,97                   | 8,04                   |
| 32       | Glaslamelle (1 Stück); black                             | 051 554  | 26,80        | 31,89                  | 32,16                  |
| 33       | Behälterklappdeckel                                      | 051 559  | 84,60        | 100,67                 | 101,52                 |
| 34       | Glaseinleger, Konvektion                                 | 051 560  | 31,80        | 37,84                  | 38,16                  |
| 35       | Dekorstreifen Seitenverkleidung, black                   | 051 552  | 32,60        | 38,79                  | 39,12                  |
|          | o. Abb. Drahtreinigungsbürste                            | 095 120  | 11,30        | 13,45                  | 13,56                  |
|          | o. Abb. Ofenlack-Spray 02, schwarz Classic (150 ml Dose) | 000 943  | 18,20        | 21,66                  | 21,84                  |

\*Achtung! Die Hauptplatinen gibt es in verschiedenen Ausführungen. Bitte beachten!