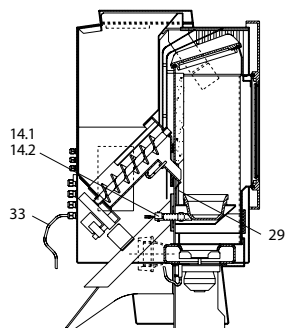
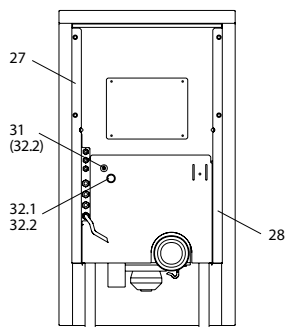
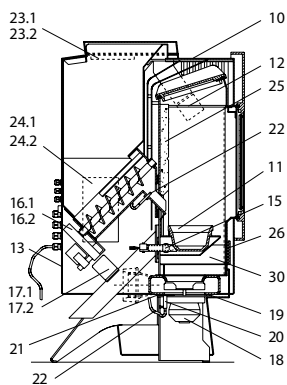
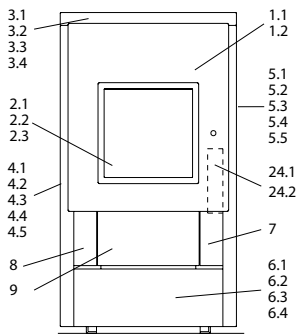


Bedienboard S4

Smart® (PO 04.6 E) air+

lfd.-Nr.	Bezeichnung / Ersatzteil	Art.-Nr.	€ ohne MwSt.	€ inklusive 19 % MwSt.	€ inklusive 20 % MwSt.
1.1	Gußtür, komplett (ohne Türglas)	095 228	224,70	267,39	269,64
1.2	Runddichtschnur, für Feuerraumtür (Ø = 12,0 mm) Dichtungs-Set mit 3,0 m	000 892	32,20	38,32	38,64
2.1	Türglas	095 226	60,80	72,35	72,96
2.2	Flachdichtung für Türglas Feuerraumtüre selbstklebend, (8 x 2,0 mm) Dichtungs-Set mit 3,0 m	000 887	13,90	16,54	16,68
2.3	Runddichtung für Türglas Feuerraumtüre (Ø = 6,0 mm) Dichtungs-Set mit 3,0 m	000 889	16,00	19,04	19,20
3.1	Deckel, bordeauxrot	095 233	81,50	96,99	97,80
3.2	Deckel, tizianblau	095 237	81,50	96,99	97,80
3.3	Deckel, schwarz	095 241	81,50	96,99	97,80
3.4	Deckel, metallic	095 271	81,50	96,99	97,80
4.1	Seitenverkleidung, links, bordeauxrot	095 231	140,00	166,60	168,00
4.2	Seitenverkleidung, links, tizianblau NICHT MEHR LIEFERBAR	095 235	-	-	-
4.3	Seitenverkleidung, links, schwarz	095 239	140,00	166,60	168,00
4.4	Seitenverkleidung, links, metallic	095 273	140,10	166,72	168,12
4.5	Seitenverkleidung, links, Edelstahl	095 277	296,80	353,19	356,16
5.1	Seitenverkleidung, rechts, bordeauxrot NICHT MEHR LIEFERBAR	095 232	-	-	-
5.2	Seitenverkleidung, rechts, tizianblau NICHT MEHR LIEFERBAR	095 236	-	-	-
5.3	Seitenverkleidung, rechts, schwarz	095 240	140,00	166,60	168,00
5.4	Seitenverkleidung, rechts, metallic	095 274	140,10	166,72	168,12
5.5	Seitenverkleidung, rechts, Edelstahl	095 276	296,80	353,19	356,16
6.1	Verkleidungsschürze, bordeauxrot	095 234	72,50	86,28	87,00
6.2	Verkleidungsschürze, tizianblau	095 238	72,50	86,28	87,00
6.3	Verkleidungsschürze, schwarz	095 242	72,50	86,28	87,00
6.4	Verkleidungsschürze, metallic	095 275	72,50	86,28	87,00
7	Verkleidung, rechts, schwarz	095 254	91,90	109,36	110,28
8	Verkleidung, links, schwarz	095 256	91,90	109,36	110,28
9	Verkleidung, Revisionsöffnung, schwarz	095 250	35,90	42,72	43,08
10	Verkleidung, oben (Warmluftaustrittsgitter)	095 255	44,70	53,19	53,64
11	Brennertopf	095 057	75,20	89,49	90,24
12	Umlenkplatte	095 253	22,60	26,89	27,12
13	Verkleidung, hinten, unten, schwarz	095 317	61,20	72,83	73,44
14.1	Zünderlement Z3, komplett	050 258	98,90	117,69	118,68
14.2	Zündkabel Länge 60 cm	050 987	9,00	10,71	10,80
15	Zündpatrone, ZP3	050 251	75,80	90,20	90,96
16.1	Schneckenmotor N100 ab S3 Steuerung	095 298	194,80	231,81	233,76
16.2	Kabel Schneckenmotor ab S3 Steuerung	095 291	3,30	3,93	3,96
17.1	Luftmengensensor LMS-S4	095 384	69,60	82,82	83,52
17.2	Kabel Luftmengensensor ab S3 Steuerung	095 295	6,10	7,26	7,32
18	Lüftermotor S5-1	050 963	286,70	341,17	344,04
19	Dichtung, Lüftermotor	095 021	4,90	5,83	5,88
20	Rauchgas-Fühlerhülse, kurz (für PT1000)	070 801	20,60	24,51	24,72
21	Dichtung, Fühlerhülse (identisch mit Dichtung für UTS)	095 062	5,40	6,43	6,48
22	PT 1000 Fühler, zur Verwendung als TR- oder TP-Fühler	095 297	24,70	29,39	29,64



Bedienboard S4

Smart® (PO 04.6 E) air+

lfd.-Nr.	Bezeichnung / Ersatzteil	Art.-Nr.	€ ohne MwSt.	€ inklusive 19 % MwSt.	€ inklusive 20 % MwSt.
23.1	Bedienboard BB-S4	095 383	122,10	145,30	146,52
23.2	Kabel Bedienboard S3	095 290	13,60	16,18	16,32
24.1*	Hauptplatine HP-S4; Programm P1; 2 - 6 kW (bitte beachten und bei Bestellung angeben)	095 380	498,00	592,62	597,60
24.2*	Hauptplatine HP-S4; Programm P4; 2 - 8 kW (bitte beachten und bei Bestellung angeben)	095 385	498,00	592,62	597,60
25	Seitenschamotte, hinten	095 224	32,00	38,08	38,40
26	Dichtung, Revisionsöffnung	095 268	5,30	6,31	6,36
27	Verkleidung, hinten, rechts, schwarz	095 319	44,30	52,72	53,16
28	Verkleidung, hinten, links, schwarz	095 318	44,30	52,72	53,16
29	Rückbrandsicherung	095 263	12,60	14,99	15,12
30	Zwischenboden (282,5 mm)	095 284	21,50	25,59	25,80
31	Hauptsicherung, 5 A (flink)	095 320	1,05	1,25	1,26
32.1	STB 95 °C (Sicherheitstemperaturbegrenzer)	095 116	53,60	63,78	64,32
32.2	Kabel STB	095 296	6,70	7,97	8,04
33	Netzkabel ab S3 Steuerung	095 522	10,30	12,26	12,36
	o. Abb. Nylonreinigungsbürste	095 121	19,60	23,32	23,52
	o. Abb. Ofenlack-Spray 05, schwarz senotherm UHT (150 ml Dose)	000 948	17,90	21,30	21,48

*Achtung! Die Hauptplatine gibt es in verschiedenen Ausführungen.

Bitte beachten! (Siehe auch Nennwärmeleistung Typenschild)