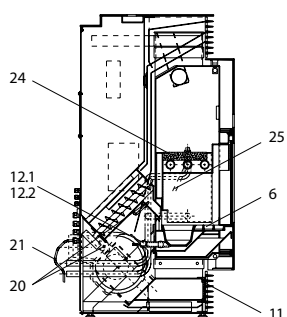
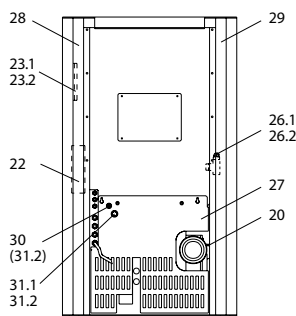
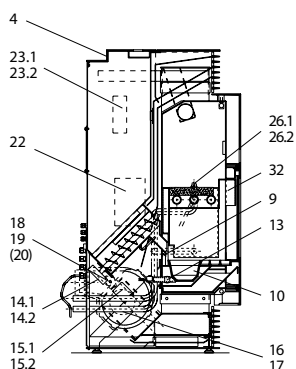
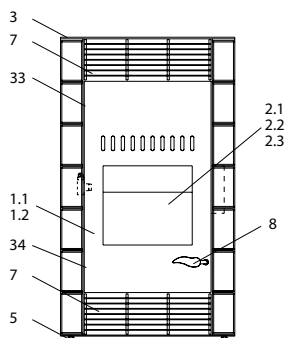


# Topline water+



Bedienboard S4

## Topline (PO 04.8 E WW) water+

lfd.-Nr.	Bezeichnung / Ersatzteil	Art.-Nr.	€ ohne MwSt.	€ inklusive 19 % MwSt.	€ inklusive 20 % MwSt.
1.1	Gußtür, komplett (inkl. Glas, Griff, Scharniere)	095 023	878,40	1045,30	1054,08
1.2	Runddichtschnur, für Feuerraumtür (Ø = 12,0 mm) Dichtungs-Set mit 3,0 m	000 892	33,70	40,10	40,44
2.1	Türglas	095 024	309,60	368,42	371,52
2.2	Flachdichtung für Türglas Feuerraumtüre selbstklebend, (8 x 2,0 mm) Dichtungs-Set mit 3,0 m	000 887	14,60	17,37	17,52
2.3	Runddichtung für Türglas Feuerraumtüre (Ø = 6,0 mm) Dichtungs-Set mit 3,0 m	000 889	16,80	19,99	20,16
3	Abdeckung, oben, vorn (schwarz)	095 022	143,70	171,00	172,44
4	Behälterdeckel (klappbar)	095 004	103,80	123,52	124,56
5	Stellfuß M10	096 052	0,90	1,07	1,08
6	Abdeckrost	095 013	45,60	54,26	54,72
7	Luftgitter (oben, unten)	095 019	43,40	51,65	52,08
8	Alu-Designergriff	095 029	34,70	41,29	41,64
9	Rückbrandsicherung	095 067	18,70	22,25	22,44
10	Brennertopf	095 057	77,10	91,75	92,52
11	Dichtung, Revisionsöffnung	095 265	11,60	13,80	13,92
12.1	Zündelement Z3, komplett	050 258	101,40	120,67	121,68
12.2	Zündkabel Länge 60 cm	050 987	9,30	11,07	11,16
13	Zündpatrone, ZP3	050 251	77,70	92,46	93,24
14.1	Schneckenmotor N100 ab S3 Steuerung	095 298	199,70	237,64	239,64
14.2	Kabel Schneckenmotor ab S3 Steuerung	095 291	3,40	4,05	4,08
15.1	Luftmengensensor LMS-S4	095 384	71,40	84,97	85,68
15.2	Kabel Luftmengensensor ab S3 Steuerung	095 295	6,30	7,50	7,56
16	Lüftermotor S5-1	050 963	293,90	349,74	352,68
17	Dichtung, Lüftermotor	095 021	5,10	6,07	6,12
18	Rauchgas-Fühlerhülse, lang (für PT1000)	070 802	21,20	25,23	25,44
19	Dichtung, Fühlerhülse (identisch mit Dichtung für UTS)	095 062	5,60	6,66	6,72
20	PT 1000 Fühler, zur Verwendung als TR- oder TP-Fühler	095 297	25,40	30,23	30,48
21	Netzkabel ab S3 Steuerung	095 522	10,60	12,61	12,72
22	Hauptplatine HP-S4; Programm P3; 2 - 10 kW	095 382	510,50	607,50	612,60
23.1	Bedienboard BB-S4	095 383	125,20	148,99	150,24
23.2	Kabel Bedienboard ab S3 Steuerung	095 290	14,00	16,66	16,80
24	Vermiculite - Umlenkplatte	095 432	15,00	17,85	18,00
25	FKY (Temperaturfühler)	095 421	27,20	32,37	32,64
26.1	Handentlüfter	095 563	4,00	4,76	4,80
26.2	Entlüftungsschlüssel	095 564	1,00	1,19	1,20
27	Rückwand ab S3 Steuerung (Kessel)	095 078	119,20	141,85	143,04
28	Seitenteil, rechts	095 076	126,30	150,30	151,56
29	Seitenteil, links	095 052	126,30	150,30	151,56
30	Hauptsicherung, 5 A (flink)	095 320	1,10	1,31	1,32
31.1	STB 95 °C (Sicherheitstemperaturbegrenzer)	095 116	55,00	65,45	66,00
31.2	Kabel STB	095 296	6,90	8,21	8,28
32	Spoiler, komplett	095 430	208,00	247,52	249,60
33	Scharnierband oben, komplett	052 660	7,50	8,93	9,00
34	Scharnierband unten, komplett	052 661	8,90	10,59	10,68
	o. Abb. Drahtreinigungsbürste	095 120	13,50	16,07	16,20
	o. Abb. Ofenlack-Spray 05, schwarz senotherm UHT (150 ml Dose)	000 948	18,70	22,25	22,44