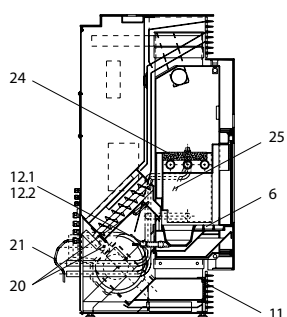
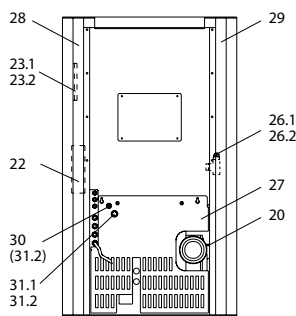
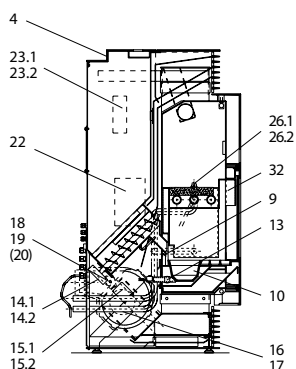
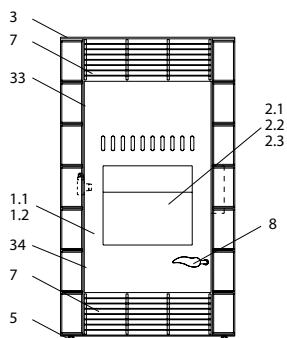


Topline water+



Bedienboard S4

Topline (PO 04.8 E WW) water+

lfd.-Nr.	Bezeichnung / Ersatzteil	Art.-Nr.	€ ohne MwSt.	€ inklusive 19 % MwSt.	€ inklusive 20 % MwSt.
1.1	Gußtür, komplett (inkl. Glas, Griff, Scharniere)	095 023	856,90	1019,71	1028,28
1.2	Runddichtschnur, für Feuerraumtür (Ø = 12,0 mm) Dichtungs-Set mit 3,0 m	000 892	32,20	38,32	38,64
2.1	Türglas	095 024	302,00	359,38	362,40
2.2	Flachdichtung für Türglas Feuerraumtüre selbstklebend, (8 x 2,0 mm) Dichtungs-Set mit 3,0 m	000 887	13,90	16,54	16,68
2.3	Runddichtung für Türglas Feuerraumtüre (Ø = 6,0 mm) Dichtungs-Set mit 3,0 m	000 889	16,00	19,04	19,20
3	Abdeckung, oben, vorn (schwarz)	095 022	140,10	166,72	168,12
4	Behälterdeckel (klappbar)	095 004	101,20	120,43	121,44
5	Stellfuß M10	096 052	0,80	0,95	0,96
6	Abdeckrost	095 013	44,40	52,84	53,28
7	Luftgitter (oben, unten)	095 019	42,30	50,34	50,76
8	Alu-Designergriff	095 029	33,80	40,22	40,56
9	Rückbrandsicherung	095 067	18,20	21,66	21,84
10	Brennertopf	095 057	75,20	89,49	90,24
11	Dichtung, Revisionsöffnung	095 265	11,30	13,45	13,56
12.1	Zünderelement Z3, komplett	050 258	98,90	117,69	118,68
12.2	Zündkabel Länge 60 cm	050 987	9,00	10,71	10,80
13	Zündpatrone, ZP3	050 251	75,80	90,20	90,96
14.1	Schneckenmotor N100 ab S3 Steuerung	095 298	194,80	231,81	233,76
14.2	Kabel Schneckenmotor ab S3 Steuerung	095 291	3,30	3,93	3,96
15.1	Luftmengensensor LMS-S4	095 384	69,60	82,82	83,52
15.2	Kabel Luftmengensensor ab S3 Steuerung	095 295	6,10	7,26	7,32
16	Lüftermotor S5-1	050 963	286,70	341,17	344,04
17	Dichtung, Lüftermotor	095 021	4,90	5,83	5,88
18	Rauchgas-Fühlerhülse, lang (für PT1000)	070 802	20,60	24,51	24,72
19	Dichtung, Fühlerhülse (identisch mit Dichtung für UTS)	095 062	5,40	6,43	6,48
20	PT 1000 Fühler, zur Verwendung als TR- oder TP-Fühler	095 297	24,70	29,39	29,64
21	Netzkabel ab S3 Steuerung	095 522	10,30	12,26	12,36
22	Hauptplatine HP-S4; Programm P3; 2 - 10 kW	095 382	498,00	592,62	597,60
23.1	Bedienboard BB-S4	095 383	122,10	145,30	146,52
23.2	Kabel Bedienboard ab S3 Steuerung	095 290	13,60	16,18	16,32
24	Vermiculite - Umlenkplatte	095 432	14,60	17,37	17,52
25	FKY (Temperaturfühler)	095 421	26,50	31,54	31,80
26.1	Handentlüfter	095 563	3,80	4,52	4,56
26.2	Entlüftungsschlüssel	095 564	0,70	0,83	0,84
27	Rückwand ab S3 Steuerung (Kessel)	095 078	116,20	138,28	139,44
28	Seitenteil, rechts	095 076	123,20	146,61	147,84
29	Seitenteil, links	095 052	123,20	146,61	147,84
30	Hauptsicherung, 5 A (flink)	095 320	1,05	1,25	1,26
31.1	STB 95 °C (Sicherheitstemperaturbegrenzer)	095 116	53,60	63,78	64,32
31.2	Kabel STB	095 296	6,70	7,97	8,04
32	Spoiler, komplett	095 430	202,90	241,45	243,48
33	Scharnierband oben, komplett	052 660	7,30	8,69	8,76
34	Scharnierband unten, komplett	052 661	8,60	10,23	10,32
o. Abb.	Drahtreinigungsbürste	095 120	10,80	12,85	12,96
o. Abb.	Ofenlack-Spray 05, schwarz senotherm UHT (150 ml Dose)	000 948	17,50	20,83	21,00