

Rauchrohre/-bögen & Verbrennungsluftleitungen



Art.-Nr.: 010 020 – 010 025

Rauchrohre aus 2 mm Stahlblech – senotherm lackiert

Ø in mm	Länge in mm	Lackierung	PG	Art.-Nr.	ca. kg ohne Verpackung	€ ohne MwSt.	€ inklusive 19% MwSt.	€ inklusive 20% MwSt.
100 ²⁾	1000	schwarz metallic	D1	010 020	5,3	72,40	86,16	86,88
100 ²⁾	750	schwarz metallic	D1	010 021	4,2	70,90	84,37	85,08
100 ²⁾	500	schwarz metallic	D1	010 022	2,7	51,30	61,05	61,56
100 ²⁾	250	schwarz metallic	D1	010 025	1,4	38,20	45,46	45,84
100 ²⁾	250-R ¹⁾	schwarz metallic	D1	010 054	1,4	83,30	99,13	99,96
130	1000	schwarz metallic	C	093 100	6,5	66,80	79,49	80,16
130	750	schwarz metallic	C	093 075	5,0	65,30	77,71	78,36
130	500	schwarz metallic	C	093 050	3,4	47,50	56,53	57,00
130	250	schwarz metallic	C	093 025	1,7	35,70	42,48	42,84
150	1000	schwarz metallic	C	092 100	7,7	68,90	81,99	82,68
150	500	schwarz metallic	C	092 050	3,9	48,90	58,19	58,68
150	250	schwarz metallic	C	092 025	2,0	41,70	49,62	50,04



Art.-Nr.: 010 039



Art.-Nr.: 093 091



Art.-Nr.: 093 095



Art.-Nr.: 093 093

Rauchrohrbögen aus 2 mm Stahlblech – senotherm lackiert

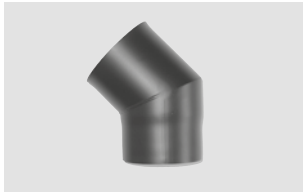
Ø in mm	Typ	Lackierung	PG	Art.-Nr.	ca. kg ohne Verpackung	€ ohne MwSt.	€ inklusive 19% MwSt.	€ inklusive 20% MwSt.
90° – 3 Segmente, mit Reinigungstür								
100 ²⁾	1	schwarz metallic	D1	010 039	1,6	79,60	94,72	95,52
130	2	schwarz metallic	C	093 091	2,5	84,60	100,67	101,52
150	2	schwarz metallic	C	092 091	2,8	84,60	100,67	101,52
90° – 3 Segmente, mit Reinigungstür, verstellbar								
130	1	schwarz metallic	C	093 095	3,0	85,70	101,98	102,84
150	1	schwarz metallic	C	092 095	3,0	86,60	103,05	103,92
90° – 2 Segmente, mit Reinigungstür, lange Schenkel, 70/60 cm bei Ø 130 mm – 75/60 cm bei Ø 150 mm								
130	1	schwarz metallic	C	093 093	7,2	197,80	235,38	237,36
150	1	schwarz metallic	C	092 090	8,5	201,40	239,67	241,68

¹⁾ R = Revisionsöffnung / wichtig bei direktem rückwärtigem Anschluss.

²⁾ Ø 100 Rauchrohre und -bögen inkl. Dichtring. Für wodtke Kaminöfen nur als Verbrennungsluftleitung einsetzbar.

Typ 1 = Reinigungstür mit Hutmutter / Typ 2 = Reinigungstür versenkt

Rauchrohre/-bögen & Verbrennungsluftleitungen



Art.-Nr.: 093 092



Art.-Nr.: 010 051

Rauchrohrbögen aus 2 mm Stahlblech – senotherm lackiert

Ø in mm	Typ	Lackierung	PG	Art.-Nr.	ca. kg ohne Verpackung	€ ohne MwSt.	€ inklusive 19% MwSt.	€ inklusive 20% MwSt.
45° – 2 Segmente, ohne Reinigungstür								
130	–	schwarz metallic	C	093 092	2,5	80,10	95,32	96,12
150	–	schwarz metallic	C	092 094	3,0	80,10	95,32	96,12
45° – 2 Segmente, mit Reinigungstür								
100*	1	schwarz metallic	D1	010 051	1,3	79,60	94,72	95,52

* Ø 100 Rauchrohre und -bögen inkl. Dichtring. Für wodtke Kaminöfen nur als Verbrennungsluftleitung einsetzbar.

Typ 1 = Reinigungstür mit Hutmutter

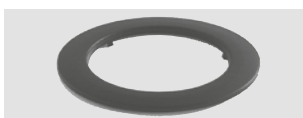
Erweiterung, Rosetten & Wandfutter



Erweiterung aus 0,6 mm Stahlblech – senotherm lackiert

Zur Verbindung Ø 80 mm Stutzen mit Ø 100 mm Rauchrohr/Verbrennungsluftleitung (z. B. Baureihe KK 40).

Ø in mm	Lackierung	PG	Art.-Nr.	ca. kg ohne Verpackung	€ ohne MwSt.	€ inklusive 19% MwSt.	€ inklusive 20% MwSt.
80 auf 100	schwarz metallic	C	020 807	0,15	43,80	52,12	52,56



Art.-Nr.: 092 093

Rosette aus 2 mm Stahlblech – senotherm lackiert

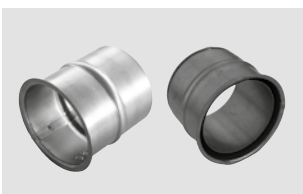
Ø in mm	Außen-Ø in mm	Lackierung	PG	Art.-Nr.	ca. kg ohne Verpackung	€ ohne MwSt.	€ inklusive 19% MwSt.	€ inklusive 20% MwSt.
100	186	schwarz metallic	D1	010 052	0,2	19,60	23,32	23,52
130	206	schwarz metallic	C	093 130	0,3	23,60	28,08	28,32
150	226	schwarz metallic	C	092 093	0,3	23,90	28,44	28,68
150 – Rosette mit doppeltem Wandfutter für drehbare Öfen								
	275	schwarz metallic	C	092 097	1,3	77,00	91,63	92,40
130 – Rosette bei Verwendung des wodtke DS 01								
	294x224	schwarz metallic	C	093132	1,4	90,40	107,58	108,48
	294x224	gussgrau hell	C	093232	1,4	92,60	110,19	111,12
150 – Rosette bei Verwendung des wodtke DS 01								
	294x224	schwarz metallic	C	092098	1,3	90,40	107,58	108,48
	294x224	gussgrau hell	C	093332	1,3	92,60	110,19	111,12



Art.-Nr.: 092 098

Wandfutter aus 2 mm Stahlblech

Ø in mm	Ausführung	Lackierung	PG	Art.-Nr.	ca. kg ohne Verpackung	€ ohne MwSt.	€ inklusive 19% MwSt.	€ inklusive 20% MwSt.
100	einfach	blank	D1	010 053	0,3	13,30	15,83	15,96
130	einfach	blank	C	080 108	0,5	18,90	22,49	22,68
130	doppelt	blank	C	080 105	0,8	42,70	50,81	51,24
150	einfach	blank	C	092 092	0,5	19,70	23,44	23,64
150	doppelt	blank	C	092 096	0,7	45,90	54,62	55,08



Wandfutter Ausführung: einfach Wandfutter Ausführung: doppelt