

Rauchrohre/-bögen & Verbrennungsluftleitungen

01.07.2020 - 31.12.2020
Vorübergehende Senkung der
MwSt. in Deutschland auf 16%.



Art.-Nr.: 010 020 – 010 025

Rauchrohre aus 2 mm Stahlblech – senotherm lackiert

Ø in mm	Länge in mm	Lackierung	Art.-Nr.	ca. kg ohne Verpackung	€ ohne MwSt.	€ inklusive 19% MwSt.	€ inklusive 20% MwSt.
100 ²⁾	1000	schwarz metallic	010 020	5,3	73,70	87,70	88,44
100 ²⁾	750	schwarz metallic	010 021	4,2	72,20	85,92	86,64
100 ²⁾	500	schwarz metallic	010 022	2,7	52,20	62,12	62,64
100 ²⁾	250	schwarz metallic	010 025	1,4	38,90	46,29	46,68
100 ²⁾	250-R ¹⁾	schwarz metallic	010 054	1,4	84,80	100,91	101,76
130	1000	schwarz metallic	093 100	6,5	68,00	80,92	81,60
130	750	schwarz metallic	093 075	5,0	66,50	79,14	79,80
130	500	schwarz metallic	093 050	3,4	48,30	57,48	57,96
130	250	schwarz metallic	093 025	1,7	36,30	43,20	43,56
150	1000	schwarz metallic	092 100	7,7	70,10	83,42	84,12
150	500	schwarz metallic	092 050	3,9	49,80	59,26	59,76
150	250	schwarz metallic	092 025	2,0	42,50	50,58	51,00



Art.-Nr.: 010 039

Rauchrohrbögen aus 2 mm Stahlblech – senotherm lackiert

Ø in mm	Typ	Lackierung	Art.-Nr.	ca. kg ohne Verpackung	€ ohne MwSt.	€ inklusive 19% MwSt.	€ inklusive 20% MwSt.
90° – 3 Segmente, mit Reinigungstür							
100 ²⁾	1	schwarz metallic	010 039	1,6	81,00	96,39	97,20
130	2	schwarz metallic	093 091	2,5	86,10	102,46	103,32
150	2	schwarz metallic	092 091	2,8	86,10	102,46	103,32
90° – 3 Segmente, mit Reinigungstür, verstellbar							
130	1	schwarz metallic	093 095	3,0	87,20	103,77	104,64
150	1	schwarz metallic	092 095	3,0	88,10	104,84	105,72
90° – 2 Segmente, mit Reinigungstür, lange Schenkel, 70 / 60 cm bei Ø 130 mm – 75 / 60 cm bei Ø 150 mm							
130	1	schwarz metallic	093 093	7,2	201,40	239,67	241,68
150	1	schwarz metallic	092 090	8,5	205,00	243,95	246,00



Art.-Nr.: 093 091



Art.-Nr.: 093 095



Art.-Nr.: 093 093

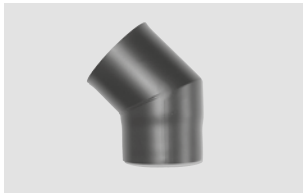
¹⁾ R = Revisionsöffnung / wichtig bei direktem rückwärtigem Anschluss.

²⁾ Ø 100 Rauchrohre und -bögen inkl. Dichtring. Für wodtke Kaminöfen nur als Verbrennungsluftleitung einsetzbar.

Typ 1 = Reinigungstür mit Hutmutter / Typ 2 = Reinigungstür versenkt

Rauchrohre/-bögen & Verbrennungsluftleitungen

01.07.2020 - 31.12.2020
Vorübergehende Senkung der
MwSt. in Deutschland auf 16%.



Art.-Nr.: 093 092

Rauchrohrbögen aus 2 mm Stahlblech – senotherm lackiert

Ø in mm	Typ	Lackierung	Art.-Nr.	ca. kg ohne Verpackung	€ ohne MwSt.	€ inklusive 19% MwSt.	€ inklusive 20% MwSt.
45° – 2 Segmente, ohne Reinigungstür							
130	–	schwarz metallic	093 092	2,5	81,50	96,99	97,80
150	–	schwarz metallic	092 094	3,0	81,50	96,99	97,80
45° – 2 Segmente, mit Reinigungstür							
100*	1	schwarz metallic	010 051	1,3	81,00	96,39	97,20



Art.-Nr.: 010 051

* Ø 100 Rauchrohre und -bögen inkl. Dichtring. Für wotdke Kaminöfen nur als Verbrennungsluftleitung einsetzbar.

Typ 1 = Reinigungstür mit Hutmutter

Erweiterung, Rosetten & Wandfutter



Erweiterung aus 0,6 mm Stahlblech – senotherm lackiert

Zur Verbindung Ø 80 mm Stutzen mit Ø 100 mm Rauchrohr/Verbrennungsluftleitung (z. B. Baureihe KK 40).

Ø in mm	Lackierung	Art.-Nr.	ca. kg ohne Verpackung	€ ohne MwSt.	€ inklusive 19% MwSt.	€ inklusive 20% MwSt.
80 auf 100	schwarz metallic	020 807	0,15	43,80	52,12	52,56



Art.-Nr.: 092 093

Rosette aus 2 mm Stahlblech – senotherm lackiert

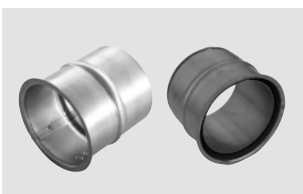
Ø in mm	Außen-Ø in mm	Lackierung	Art.-Nr.	ca. kg ohne Verpackung	€ ohne MwSt.	€ inklusive 19% MwSt.	€ inklusive 20% MwSt.
100	186	schwarz metallic	010 052	0,2	19,90	23,68	23,88
130	206	schwarz metallic	093 130	0,3	24,00	28,56	28,80
150	226	schwarz metallic	092 093	0,3	24,30	28,92	29,16
150 – Rosette mit doppeltem Wandfutter für drehbare Öfen							
	275	schwarz metallic	092 097	1,3	78,40	93,30	94,08
130 – Rosette bei Verwendung des wotdke DS 01							
	294x224	schwarz metallic	093 132	1,4	90,40	107,58	108,48
	294x224	gussgrau hell	093 232	1,4	92,60	110,19	111,12
150 – Rosette bei Verwendung des wotdke DS 01							
	294x224	schwarz metallic	092 098	1,3	90,40	107,58	108,48
	294x224	gussgrau hell	093 332	1,3	92,60	110,19	111,12



Art.-Nr.: 092 098

Wandfutter aus 2 mm Stahlblech

Ø in mm	Ausführung	Lackierung	Art.-Nr.	ca. kg ohne Verpackung	€ ohne MwSt.	€ inklusive 19% MwSt.	€ inklusive 20% MwSt.
100	einfach	blank	010 053	0,3	15,70	18,68	18,84
130	einfach	blank	080 108	0,5	19,20	22,85	23,04
130	doppelt	blank	080 105	0,8	43,50	51,77	52,20
150	einfach	blank	092 092	0,5	20,10	23,92	24,12
150	doppelt	blank	092 096	0,7	46,70	55,57	56,04



Wandfutter Ausführung: einfach Wandfutter Ausführung: doppelt