

Kurzanleitung Anschluss FT3 Empfänger an wodtke Pelletöfen

Die in der Anleitung enthaltenen Informationen dienen dem Anschluss des wodtke Funkthermostats FT3 an die Hauptplatine des Ofens

Zielgruppe

Diese Anleitung richtet sich an den ausführenden Fachbetrieb. Der Umgang mit Strom ist lebensgefährlich! Da für die Arbeiten an elektrischen Anlagen besondere Fachkenntnisse erforderlich sind, dürfen Arbeiten an elektrischen Anlagen nur von entsprechend ausgebildetem und autorisiertem Fachpersonal durchgeführt werden!

Sicherheitshinweise



Achtung!



Vor den Arbeiten Netzstecker ziehen!

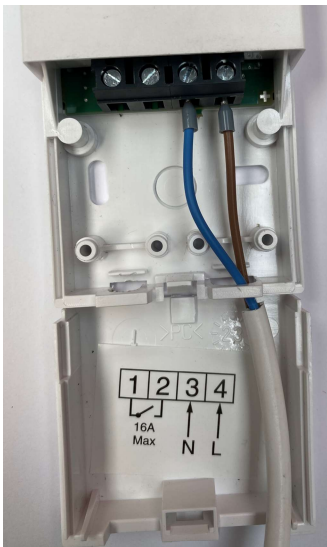
Anschluss der Kabel am Empfänger



Öffnen Sie den Empfänger, durch leichtes Eindrücken der Verriegelung auf der Unterseite.



Brechen Sie die Kabeldurchführung mit einem Schraubenzieher o.ä. aus.

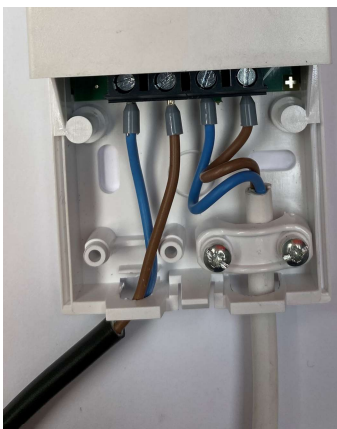


Führen Sie das weiße Kabel durch die Kabeldurchführung und schließen Sie die Einzeladern auf Klemme 3 + 4 an

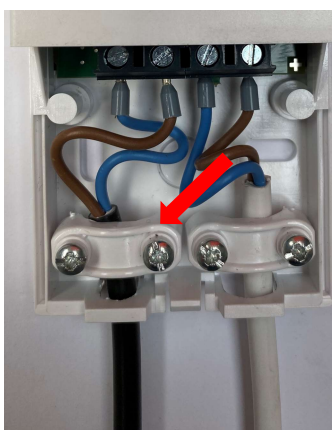
Schließen Sie das Gehäuse des Empfängers.



Befestigen Sie die Zugentlastung mithilfe der zwei beiliegenden Schrauben.



Führen Sie das schwarze Kabel durch die Kabeldurchführung und schließen Sie die Einzeladern auf Klemme 1 + 2 an.



Befestigen Sie die Zugentlastung mithilfe der zwei beiliegenden Schrauben.

Anschluss an der Hauptplatine des Pelletofens

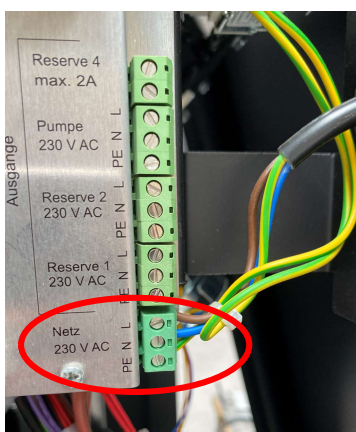


Achtung!

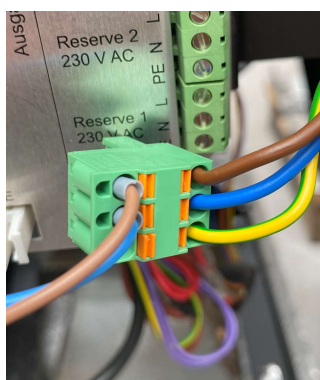


Vor den Arbeiten Netzstecker ziehen!

Die folgenden Arbeiten finden an der Hauptplatine des Ofens statt. Hierzu muss je nach Modell die Seitenverkleidung entfernt werden. Beachten Sie hierzu die Anleitung des jeweiligen Ofens.



Lösen Sie den Stecker des Netzanschlusses der Platine und die Einzeladern der Netzzuleitung von diesem.

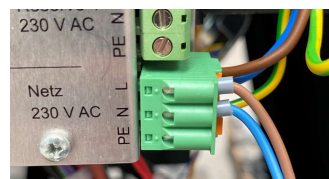


Schließen Sie die Einzeladern der Netzzuleitung des Pelletofens an den mitgelieferten Stecker des FT 3 an.

Pole laut Beschriftung auf

Hauptplatine beachten!

Stecken Sie den Netzstecker wieder in die Hauptplatine.



Entfernen Sie die Brücke aus dem Eingang „EIN / AUS“

Abschluss der Arbeiten

Sorgen Sie dafür, dass sich der Empfänger des FT 3 nicht mit heißen Oberflächen oder im Heißbereich des Ofens befindet. Der Empfänger kann mit den mitgelieferten Befestigungsmaterialien befestigt werden.

Montieren Sie wieder die Seitenverkleidung des Ofens.

Für das Herstellen der Verbindung des FT 3 Empfängers mit dem Sender, folgen Sie bitte den der Geräte beiliegenden weiterführenden Anleitungen.

Impressum

wodtke GmbH
Rittweg 55-57
D-72070 Tübingen-Hirschau
Tel. +497071/7003-0
Fax +497071/7003-50
info@wodtke.com
www.wodtke.com

© 2024 wodtke GmbH, technische Änderungen vorbehalten.